

勞動部 112年

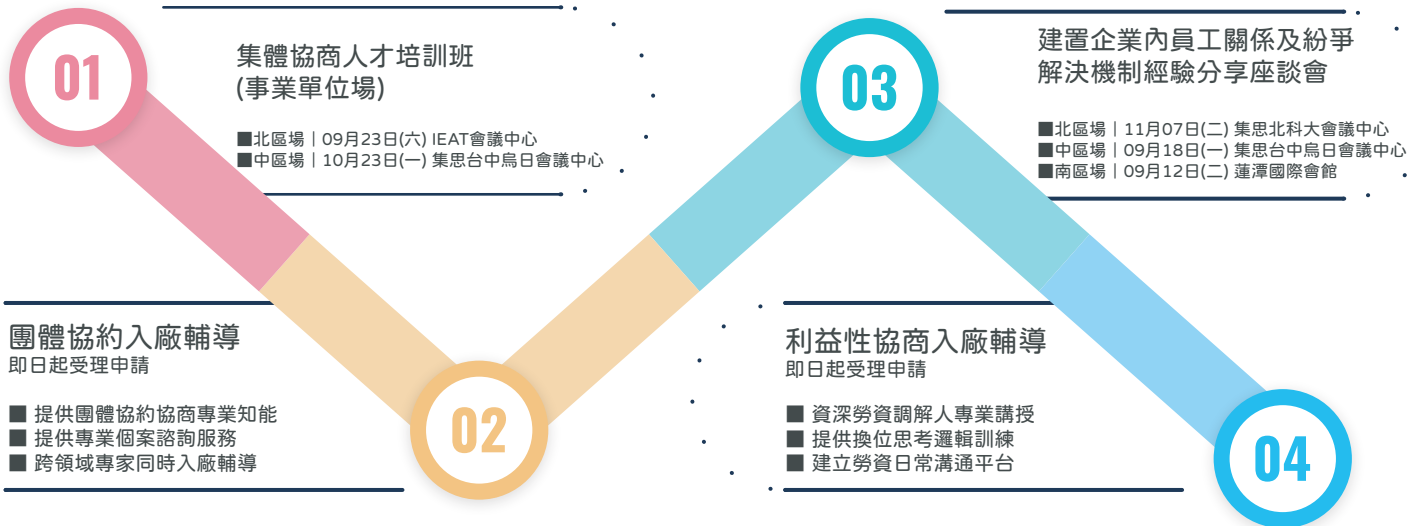
建構勞資夥伴關係、調解人 與勞動訴訟研習計畫

企業限定

● 最全面、專業的課程內容 ● 從理論到實務系統性教學 ● 最新集體勞動實務指南 ● 多種協商技術一次Get

為解決企業內潛在之利益衝突，以及建構訴訟外調處機制，並即早弭平勞資爭議，避免不當勞動行為之發生，進而保障勞工團結權之行使，鼓勵團體協約之締結，營造勞資雙贏和諧之工作及協商環境，勞動部整合多項輔導企業勞資關係措施，提供工會組織、勞工代表或事業單位更完整且多樣化之服務，其可依個別需求選擇不同服務項目，攜手創造勞資雙贏。

服務資訊 |



報名資訊 |

線上報名

- 掃描活動線上報名QR code，即可循序完成報名作業。
- 如無法掃描報名，請依個別活動輸入網址或聯絡我們。
- 另報名成功，您將收到系統自動回傳報名資訊確認。

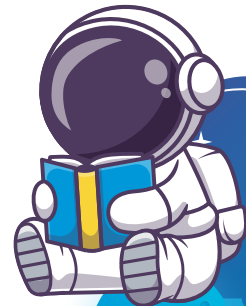
備註

1. 名額有限，額滿為止。
2. 同一單位如有2人以上報名，需分開線上填寫報名表。
3. 本計畫活動全程免費，惟不提供受訓學員交通費，請報名單位或參訓者自行安排。
4. 本次活動主辦單位保留變更活動日期、議程及參訓決定權。
5. 報名單位或參訓者請提供完整個人資訊，俾利報名受理及登錄之行政作業，執行單位亦盡保密責任。

聯絡方式

林小姐(電話：02-2698-2989 #03393，Email：03393@cpc.tw)
 陳小姐(電話：02-2698-2989 #03099，Email：03099@cpc.tw)
 郭先生(電話：02-2698-2989 #02555，Email：02555@cpc.tw)

立即報名!



01

集體協商人才培訓班

#事業單位場 #集體協商世界咖啡館

活動說明 |

為促使勞資雙方順利展開團體協商，邀請勞資關係專家學者或具有團體協商經驗之實務工作者，就不同協商類型介紹（傳統型協商及權益型協商）及分組模擬演練，使事業單位能有效及活用協商心法；且透過座談互動提問，除提供個別建議，也可以瞭解其他單位在協商實務面臨問題及勞動部具體建議，進而持續推動或進行團體協約之協商。

參訓對象 | 有意願簽訂團體協約之事業單位

- 正在進行集體協商之事業單位
- 曾發生不當勞動行為爭議事件
- 刻正陷入協商僵局之事業單位
- 地方主管機關推薦之事業單位

活動場次 |



北區場

活動時間 | 112年9月23日(六)

活動地點 | IEAT會議中心(台北市中山區松江路350號)



中區場

活動時間 | 112年10月23日(一)

活動地點 | 集思台中烏日會議中心(台中市烏日區高鐵東一路26號)

- 如無法掃描，請輸入以下網址：
北區：<https://forms.gle/hixcpycUnyHN3UC79>
中區：<https://forms.gle/hoHN1ZDb4tRp95kv7>
- 如報名成功，您將收到系統自動回傳報名資訊確認。
- 主辦單位對報名者有其參訓決定權，經主辦單位遴選後，由執行單位寄發受訓通知及相關資料。

活動議程 |

時間	課程內容
09:00-09:20	學員報到
09:20-09:30	始業式暨長官致詞
09:30-11:00	【專題講授】集體協商模式專題
11:00-12:30	【專題講授】利益(權益)型協商專題
12:30-13:30	午餐·休息時間
13:30-15:00	集體協商世界咖啡館活動(一)
15:00-16:30	集體協商世界咖啡館活動(二)
16:30-16:40	茶點·休息時間
16:40-17:30	【綜合座談】
17:30~	活動結束·賦歸



團體協約入廠輔導

#客製化協助 #隨時報名隨時受理

活動說明 |

為宣導集體勞資關係正確概念，本計畫特提供工會對於團協進行、簽訂等問題進行專家學者輔導，避免勞資雙方於協商過程中遭遇僵局，以促使雙方協商契機，進而簽訂團體協約，並協助突破所面臨之困境，以求達到穩定和諧的勞資關係。

輔導內容 |

● 團協專題講授(法令不熟悉..)

● 專家參與協商預備/正式會議

● 諮詢服務(誠信協商/僵局處理)

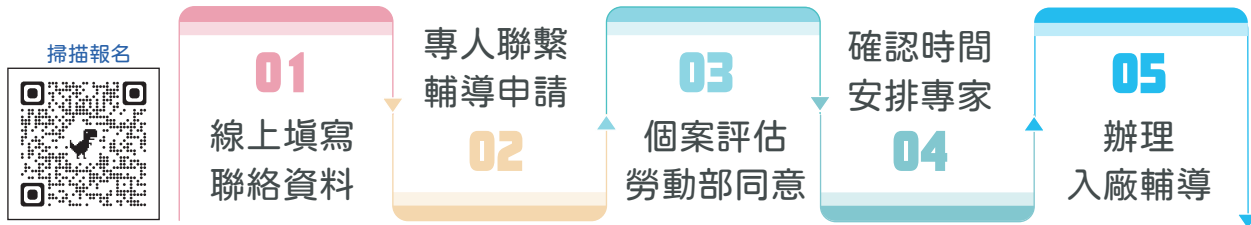
● 團體協約草案修正建議

輔導安排 |

專家學者費用(含交通費)由勞動部支付；申請單位須提供輔導會議場地。

申請流程 |

每次申請3小時，同一申請單位最多一年申請3次。



備註：惟申請陪同參與團體協商入廠輔導服務之勞資任一方，應於申請時，檢附勞資雙方書面同意之文件。

如無法掃描，請輸入網址：<https://forms.gle/pYkTgfsvrTkJi9z4A>

建置企業內員工關係及紛爭解決機制經驗分享座談會

活動說明 |

勞動部為提升我國各事業單位對於建置企業內員工關係及內部溝通紛爭解決機制之認識及瞭解，特規劃透過企業分享設置多元化的雙向溝通管道，以建構勞工或工會之夥伴關係，建立和諧的企業與員工關係。

參訓對象 |

● 全國各事業單位人力資源相關部門人員

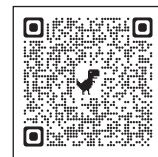
活動議程 |

時間	課程內容
13:00-13:30	報到時間
13:30-13:40	長官致詞
13:40-15:10	員工關係部門經營之理念與實務
15:10-16:00	企業內員工溝通管道建置與紛爭處理實務
16:00-16:10	休息時間
16:10-17:00	綜合座談
17:00~	活動結束·賦歸

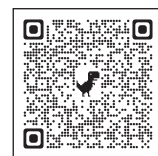
活動場次 |



北區場 112/11/07(二)
集思北科大會議中心
台北市大安區忠孝東路三段81號



中區場 112/09/18(一)
集思台中烏日會議中心
台中市烏日區高鐵東一路26號



南區場 112/09/12(二)
蓮潭國際會館
高雄市左營區崇德路801號

● 如無法掃描，請輸入網址：[北區場] <https://forms.gle/hFYwDhBLaEaHJQLg9> [中區場] <https://forms.gle/8n1m6p2BAMXeeuaq8>
[南區場] <https://forms.gle/qGFPCfCBcZWHhcGLA>

● 如報名成功，您將收到系統自動回傳報名資訊確認。

利益性協商機制入廠輔導

為鼓勵企業或工會建立日常溝通平台，避免勞資爭議外部化，由資深調解人講授利益性 (或稱權益型) 協商機制，可作為團隊問題分析解決能力之訓練，能有效強化組織之認同及企業形象之塑造，以建構企業內勞資夥伴關係。

課程時數 |

原則以**1日** (6小時) 辦理；另可配合申請單位安排**2日** (3小時+3小時) 之方式進行入廠輔導。

場地安排 |

由申請單位提供會議場地及設備如投影機、兩張以上之白板，或可供張貼海報之牆面或板示工具。

課程內容 |

第一階段 | 導入訓練

以分組討論方式進行，參訓學員透過腦力激盪、**模擬案例**演練，進而建構利益性協商機制思考模式，包括换位思考、問題分析與解決能力等。

備註：訓練時間可視申請單位實際情形作調整。

第二階段 | 個案輔導

由輔導員運用利益性協商機制引導學員以目前**現有勞資爭議或議題**作為練習案例，可透過此機制提升勞資雙方衝突解決及共識形成之「能力」。

備註：輔導時間可視申請單位實際情形作調整。

參訓對象 |

申請單位自行選派具勞資身份背景之學員**每場最多20名**學員參與，資格列舉如下：

事業單位或企業工會

團協勞方或資方代表

勞資會議之勞資代表

企業內管理階層主管

勞資必備溝通技巧!



訓練流程

課程內容

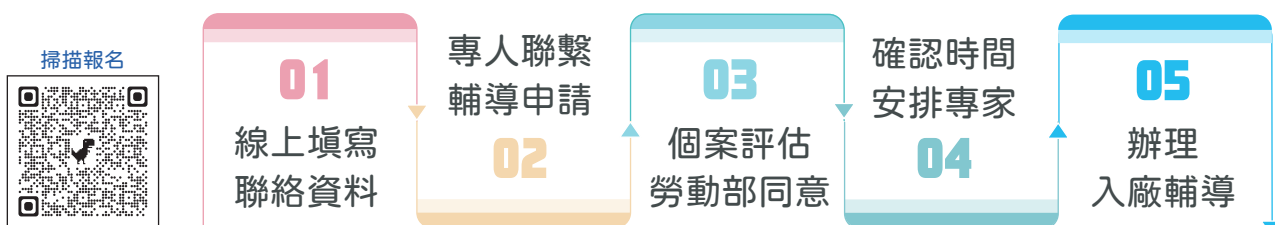
第1堂課	企業內夥伴關係機制技術導入說明，激發參加者之學習動機及期望
第2堂課	協商技術 (一) 腦力激盪訓練
第3堂課	協商技術 (二) 協商議題之形成及案例練習
第4堂課	協商技術 (三) 共識形成之步驟及案例練習

輔導流程

輔導內容

第1堂課	輔導員說明利益性協商之流程
第2堂課	1.勞資雙方各自確認問題之範圍 2.提出確認後爭執問題之內容
第3堂課	就各自所提問題內容提出解決之可能方案
第4堂課	整合勞資雙方解決方案之內容
第5堂課	整合方案之共識形成
第6堂課	可執行方案討論

申請流程 | 工會或事業單位得分別申請輔導，同年度導入訓練或個案輔導各1次為限。



● 如無法掃描，請輸入網址：<https://forms.gle/DQne6HP4FoEJrux8A> *如報名成功，您將收到系統自動回傳報名資訊確認。