



東旭觀海酒店
Donoru Resort Hualien

2021 年商務訂房優惠合約書

甲方：國立東華大學

公司地址：974301 花蓮縣壽豐鄉大學路二段一號

統一編號：08153719

乙方：東旭觀海酒店

公司地址：花蓮縣花蓮市民權路 6-1 號

統一編號：83382187

合約價表 Rates

房型 Room Type	早餐客數 Breakfast	定價 Rack Rates	合約價 Contract Rates	假日價格 Weekend Rates	連續假日價格 Special Rates
經典海景雙人房	2	NT\$6,800	NT\$2,200	NT\$2,700	NT\$3,500
經典市景家庭房	4	NT\$7,600	NT\$2,600	NT\$3,260	NT\$4,160
經典海景家庭房	4	NT\$8,900	NT\$2,900	NT\$3,560	NT\$4,650
經典海景三人房	3	NT\$10,700	NT\$3,600	NT\$4,280	NT\$5,450
豪華海景家庭房	4	NT\$14,500	NT\$5,100	NT\$5,800	NT\$7,350

- 假日定義：每週六。
- 連續假期定義：228 連假、清明連假、端午連假、中秋連假、雙十連假，連續假期定義以行政院人事行政總處為準。
- 除外日：元旦假期、農曆春節。
- 以上房價已含 10% 服務費及 5% 營業稅。
- 入住時間：下午 03:00 以後、退房時間：中午 12:00 以前。
- 依房型人數，免費提供入住貴賓精緻自助式早餐，追加早餐以定價免一成計算。
- 本特惠合約書有效期間自 2021 年 9 月 1 日起至 2022 年 12 月 31 日止，契約期滿，若甲、乙雙方任何一方未提出異議時，此契約視同續約。
- 依台灣禁煙條例規定，本飯店客房內及公共區域全面禁煙，違反者將收取 NT\$6,000 之清潔費。
- 請於合約書簽名並加蓋公司章後，回傳至(03)832-4604。
- 如有訂房需求，請不吝聯繫訂房組或致電(03)832-6111。
- 「國立東華大學」洽公具公務人員身分或該校教職人員特享平假日經典海景雙人房 \$2,000，訂房需出示相關識別證明。(連續假日價格仍依上表為準)



合約客戶可享有之服務及客房備品

- 客房內免費供應礦泉水、茶包及濾掛式咖啡包。
- Welcome Drink 乙次。
- 免費提供花蓮火車站或花蓮機場來回接送至飯店各乙次 (需前一日預約)。
- 延後退房至下午兩點。

相關設施介紹：

- 休閒娛樂區免費使用。
- 入住期間每房一台停車免費。
- 代訂機場接送服務。(單程計費，夜間加成費用另計)
- 付費公司車接送服務。
- 郵件及包裹收費服務。
- 全區提供免費上網服務。
- 免費行李寄放服務。

取消條款和條件:

- 貴賓如有任何住宿行程變更，敬請於住宿 48 小時前告知，住宿當日恕無法接受取消訂房。
- 如遇客滿、展期及跨年期間之訂房，須提供信用卡資料作為訂房保證，取消條列依中華民國交通部觀光局觀業字第《10682000635 號函頒》之規定。

甲方：國立東華大學

代表人：張朝涵

校方聯繫人：黃俊傑

聯繫電話：(03)890-6314

聯繫傳真：(03)890-0130

E-mail: jack@gms.ndhu.edu.tw

乙方：東旭觀海酒店

代表人：黃坤泰 總經理

業務聯繫人：韋孝昀 0953-535-393

顏麗華 0920-873-666

訂房電話：(03)832-6111

訂房傳真：(03)832-4604

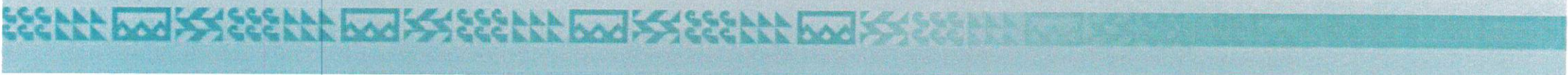
E-mail: dongxuhotel@gmail.com





東旭觀海酒店

Dongxu Resort Hotel



東旭觀海酒店介紹



懷舊、在地、慢活 | 每一處都能給旅客，怡然自得、恣意飄然的感受
海岸、日出、自然 | 每一道景都盼望帶給旅客綻放身心靈的幸福氛圍
歷史、人文、風情 | 每一個細節都能深深體會歷史的發展，品味人文脈絡

東旭觀海酒店·地理環境



鄰近市區，交通便捷，地廣清幽，度假勝地

酒店緊鄰太平洋海濱公園，在距離市中心10分鐘的短暫車程，獨佔一席難得的清幽雅靜與蔚藍的滄海。周邊環境與酒店完美結合，亦提高旅客生活空間的悠閒質感。



東旭觀海酒店·交通運輸



交通運輸點 (上圖左起)

距離

方式

時間

花蓮航空站

7.1km

車程

16mins

花蓮火車站

3.5km

車程

10mins

蘇花公路台9線 (主要幹道)

550m

車程

2mins



東旭觀海酒店 Dongxu Resort Hotel

東旭觀海酒店·周邊區域



交通運輸點 (上圖左起)	距離	方式	時間
太平洋3D地景公園	1.3km	車程	5mins
東大門夜市	2km	車程	5mins
花蓮文化創意產業園區	2.5km	車程	8mins
松園別院	1km	車程	4mins
吉安慶修院	6.9km	車程	17mins



東旭觀海酒店客房介紹



東旭觀海酒店共110間客房，將房型規劃為海景房與市景房，全房型皆有陽台，讓旅客下榻後也能在房內傾聽海浪的聲音

東旭觀海酒店·客房（標準無窗兩小床）



純樸簡約同時具備悠閒的居家空間感，提供勞累的旅人一個放鬆休息，享受慢活的步調。

- 淋浴間
- 毛巾
- Minibar...

面積：8坪
床型尺寸：二小床 (100*200 cm)
入住人數：2人
加床：否



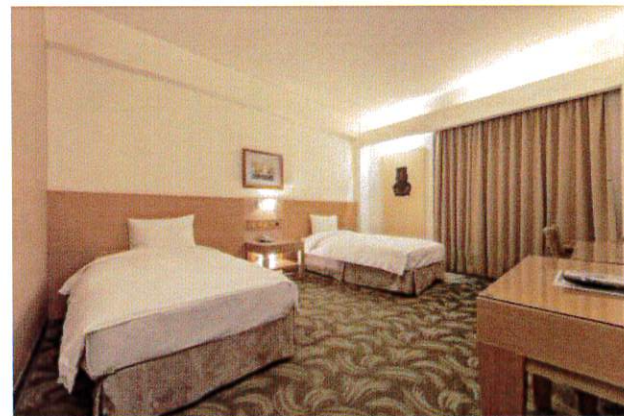
東旭觀海酒店·客房（標準市景兩小床）



兩張床給你保留一些私人空間，好的睡眠品質才能悠然的體驗花蓮人文。

- 淋浴間
- 毛巾
- Minibar...

面積：8坪
床型尺寸：二小床 (100*200 cm)
入住人數：2人
加床：否



東旭觀海酒店·客房（經典市景一大床）



舒適寬敞的空間，提供旅人身心輕鬆自在的休憩空間。面向市景的客房景觀陽臺，將花蓮的輝夜星空，盡收眼底。

- 淋浴間
- 毛巾
- Minibar...

面積：9坪
床型尺寸：一大床 (150*200 cm)
入住人數：2人
加床：否



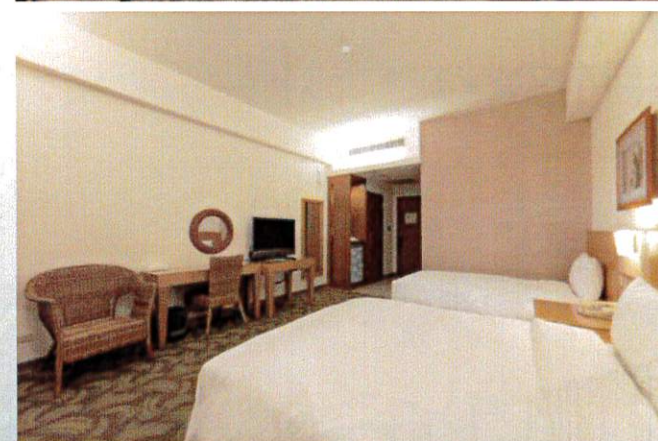
東旭觀海酒店·客房（標準市景三人房）



純粹簡約的設計，比兩人多了一份歡笑，比四人少了一些吵鬧，屬於三個人的空間。

- 淋浴間
- 毛巾
- Minibar...

面積：9坪
床型尺寸：一大床 (150*200 cm)+
一小床(100*200 cm)
入住人數：2-3人
加床：否



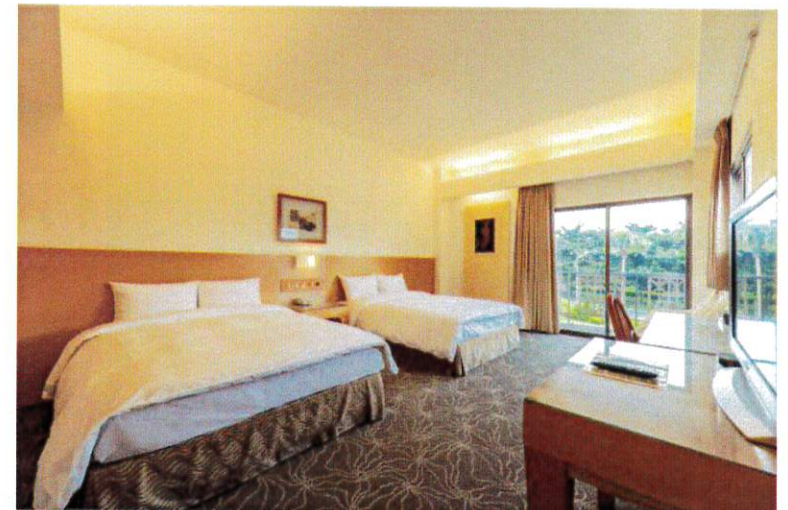
東旭觀海酒店·客房（標準市景家庭房-兩大床）



清寧無憂的休憩空間，兩大床的房型配置，讓您能靜下心好好體驗接續的旅程。

- 淋浴間
- 毛巾
- Minibar...

面積：9坪
床型尺寸：兩大床 (150*200 cm)
入住人數：3-4人
加床：否



東旭觀海酒店·客房（經典市景家庭房-兩大床）



優雅與舒適並存的空間，搭配市景的燈火闌珊，夜幕低垂後享受與親朋好友的歡聚時光。

- 淋浴間
- 毛巾
- Minibar...

面積：8坪
床型尺寸：兩大床 (150*200 cm)
入住人數：3-4人
加床：否



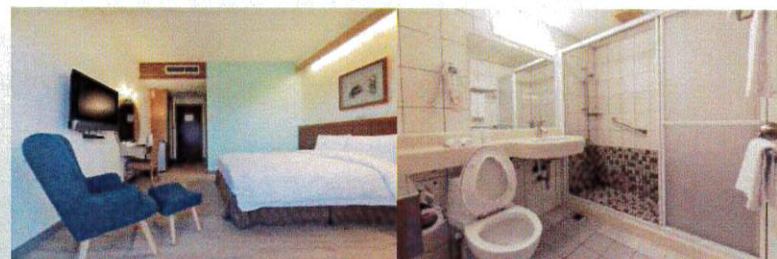
東旭觀海酒店·客房（經典海景一大床）



無拘束的空間及視覺感，適合渴望解放束縛、熱愛大海奔流的靈魂，享受一場獨一無二的仙境之旅

- 淋浴間
- 毛巾
- Minibar...

面積：7坪
床型尺寸：一大床 (150*200 cm)
入住人數：2人
加床：否



東旭觀海酒店·客房（標準海景三人房）



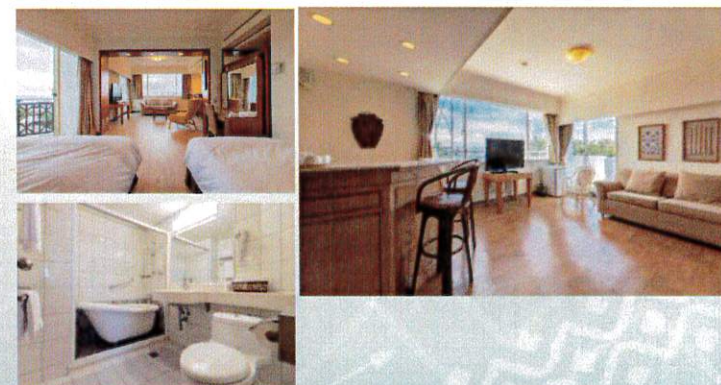
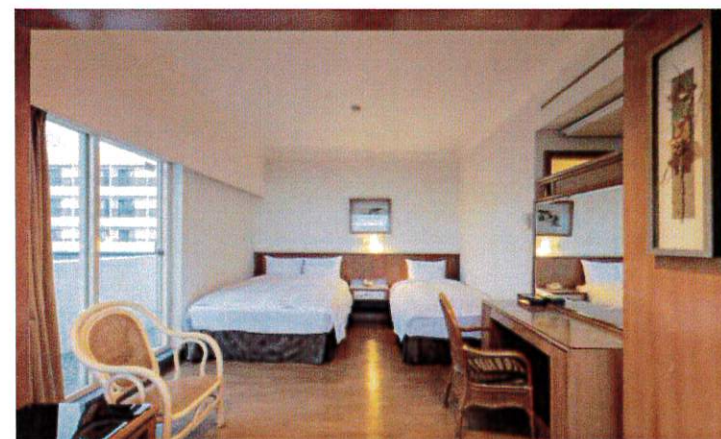
標緻典雅的三人房，晨曦中撒入的陽光，給你一整天的幸福養分。

- 淋浴間
- 毛巾
- Minibar...

面積：13坪

床型尺寸：一大床 (150*200 cm)+
一小床(100*200 cm)

入住人數：2-3人 加床：否



東旭觀海酒店·客房（經典海景三人房）



一望無盡的海洋，三人別緻的小屋將花蓮最美的風景獻給您們。

- 淋浴間
- 毛巾
- Minibar...



面積：13坪
床型尺寸：一大床 (150*200 cm)+
一小床(100*200 cm)
入住人數：2-3人 加床：否



東旭觀海酒店·客房（標準海景家庭房-兩大床）



卸下沈重的步伐，滿天的星空
遼闊的海洋，將帶你領略大自
然的鬼斧神工。

- 淋浴間
- 毛巾
- Minibar...

面積：9坪
床型尺寸：兩大床 (150*200 cm)
入住人數：3-4人
加床：否



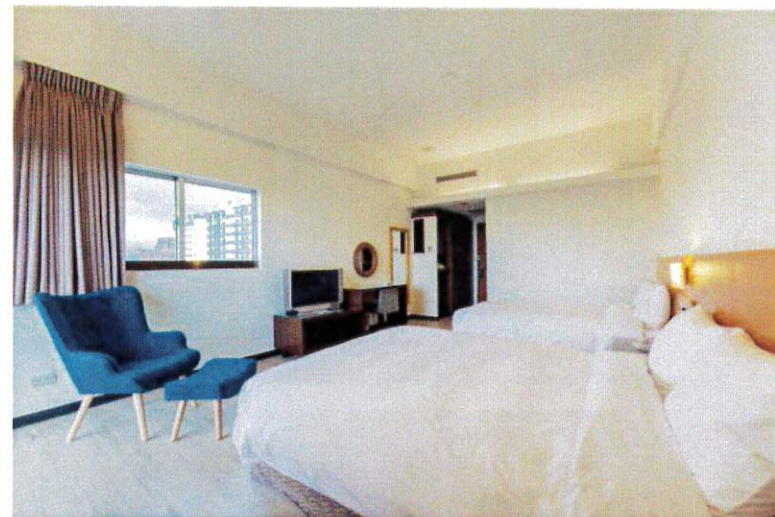
東旭觀海酒店·客房（經典海景家庭房-兩大床）



是三五好友間酣暢淋漓，是家人間互相繫伴，是寬闊的空間，將城市的紛擾收納，帶你體驗自然的美好。

- 淋浴間
- 毛巾
- Minibar...

面積：9坪
床型尺寸：兩大床 (150*200 cm)
入住人數：3-4人
加床：否

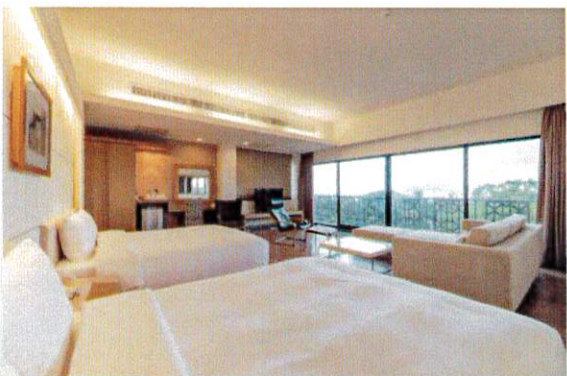


東旭觀海酒店·客房（豪華海景家庭房-兩大床）



一整面的海景配上輕奢愜意的氛圍以及舒適的床與被褥，倘佯在體貼細緻的服務，是旅人的渴望。

- 淋浴間
- 毛巾
- Minibar...



面積：17坪
床型尺寸：兩大床 (150*200 cm)
入住人數：3-4人
加床：否



東旭觀海酒店·客房（東旭頂級套房）



專屬的頂級豪華客廳，輕鬆自在享受度假的美好時光。

- 淋浴間
- 毛巾
- Minibar...

面積：65坪
床型尺寸：兩大床 (150*200 cm)
入住人數：5-6人
加床：否



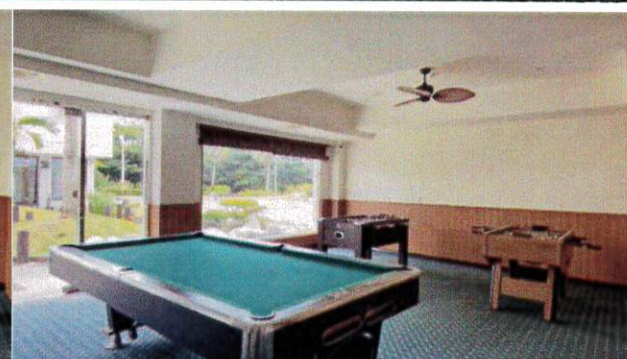
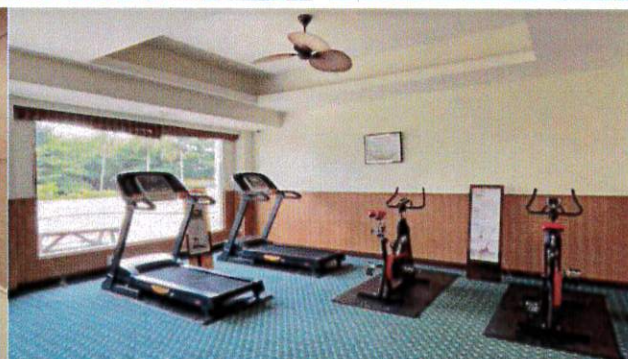
東旭觀海酒店休憩娛樂



提供全方位休憩空間，讓旅客在酒店內可以隨時享樂

東旭觀海酒店·休閒中心

- 提供室外游泳池
- 孩童遊憩區
- 健身房/桌球/撞球



東旭觀海酒店·大廳沙發區/餐廳自助吧



大廳休憩區開闊明亮，無論是洽商或度假，映入眼簾即是寬敞休閒的空間，輕鬆自在。

從容悠閒餐飲區供應特色餐點，提供旅客全區開放式自助吧，。



東旭觀海酒店

DONXU RESORT HOTEL

謝謝您寶貴的時間，誠摯地邀請您前來住宿體驗，
我們期待您的蒞臨與為您服務的機會。

TEL：038-326-111

FAX：038-324-604

地址：970 花蓮縣花蓮市民權路6-1號

官方網站：www.dongxu.com.tw

