

有跨領域自主學習時數哦!

# 電影、心理 與性別意識會

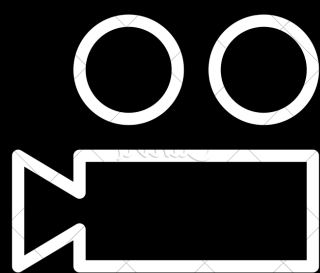
管理學院-第一講堂B210

2020/06/10 (週三)

16:00 - 18:00



# 節目表



## 第一組

## 第一次

許哲瑋、李唐溶、古芸瑄、王佩玟、張嘉雨、黃靖淳

## 第二組

## 中學那件事

林晉頡、劉宜豐、許嘉文、洪采昀

## 第三組

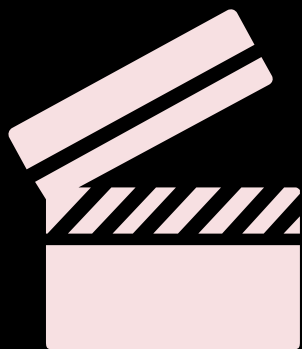
## BI MYSELF

陳韋郁、吳孟婷、李馨怡、廖宥安、沈易錠

## 第四組

## 多。寡

陳妍萱、蔡家維、唐萬昕、陳柏均、湯鼎業





### 第五組

## 痴

游雅晴、歐峻名、楊以萱、王品皓、王鈞琪、王盈茹

### 第六組

## 男難

馬庭郁、林怡廷、陳昱奇、彭康傑、潘芊妤、趙偉廷

### 第七組

## 正常

蔡雅筑、王韻茹、黃思嘉、邱靖維、賴胤峯

### 第八組

## 昨日，再見

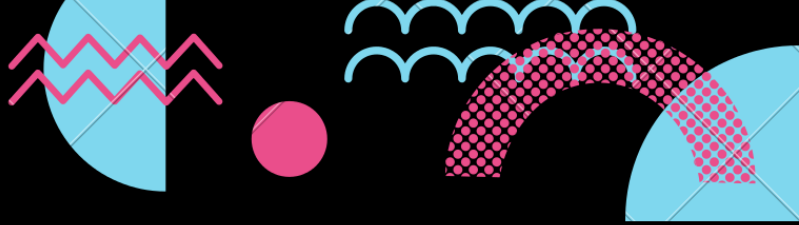
林良達、林仲威、黃千禧、丘宜潔、董俞廷

### 第九組

## DE FAULT

陳力瑋、張匯聆、簡瑋廷、鄭弘文





# 第一次

第一次羞澀的經驗，青春的初體驗。

青春的初體驗。  
第一次羞澀的經驗，

## 第一次

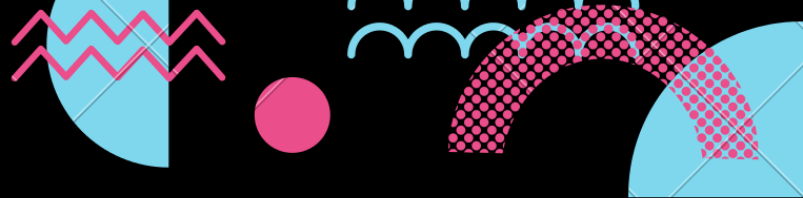


第一次使用交友軟體；  
第一次嘗試約砲；  
第一次配對成功.....。

20歲的大學生初次嘗試  
在網路交友究竟會激起  
怎樣的火花？

期待什麼樣的相遇，開  
啟什麼樣的對話，會與  
什麼樣的人相遇，又會  
和她們展開什麼樣的互  
動？

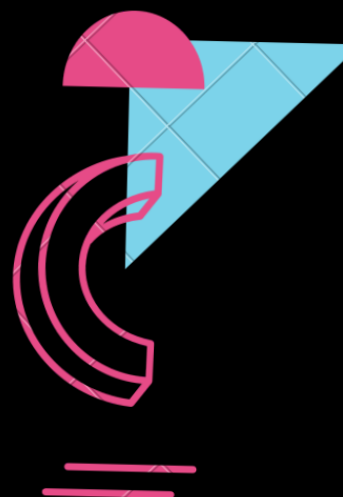




## 後青春期的焦慮

# 中學那件事

一個悶熱的午後，  
一群因通識課而聚在一起的人類，  
在不同生長環境與生活經驗裡，  
各自分享屬於自己的青春故事，  
與過往記憶重疊、交織的同時，  
各自經驗都指向「性別意識」這個主軸。



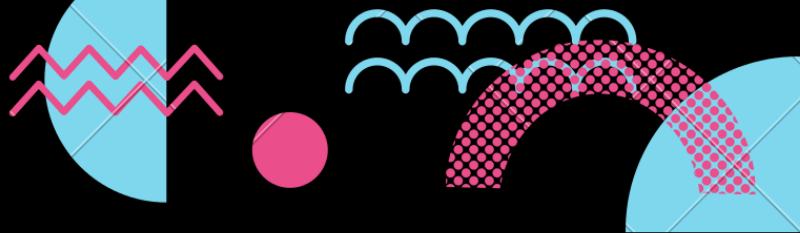
### 第二組

林晉頡、劉宜豐

許嘉文、洪采昀

「我的故事說完了，  
那你的故事呢？」





同性戀、異性戀與雙性戀這些詞不應該存在，  
也不應該將喜歡的意義套用在單一性別上，  
因為喜歡一個人不分性別，  
更何況一個人的特質、價值、本質，  
並不能由性別去區分。



BI MYSELF  
框不住的愛



6/10 一起打破框架

Bi myself

框不住的愛



第三組



陳韋郁	吳孟婷	李馨怡
廖宥安	沈易錠	

# 多。寡

可以陪伴很多人，卻只愛你（妳）一個人

你知道什麼是開放式關係嗎？

你認為開放式關係是什麼？

在這個生活方式漸趨多元的社會裡，  
人與人之間的關係不再像之前那樣  
僅限於一對男女之間。

我們將用一個小短片為大家介紹  
有關何為開放式關係  
及開放式關係者的內心想法。

第四組

陳妍萱 蔡家維 唐萬昕  
陳柏均 湯鼎業



GROUP4 PRESENTS

電影、心理，與性別意識

# 多。寡

可以陪伴很多人，卻只愛你（妳）一人

理工二館  
A429

JUNE • 10 • 2020

4:00-6:00 PM

# 痴

「鎖住過往的回憶，喚起。陳年已久的傷痛，潰爛。」

又騫是相當關心學生感情狀況的老師。

一如往常的下班後回到舒適的家，邊吃著泡麵邊看著電視，不知怎的心中湧進一絲傷感。到陽台點了一根菸想排緩憂愁時，正好目睹了隔壁鄰居李名一剛與女友吵架，獨自在陽台哭泣，甚至絕望地想跳樓的場景。於是又騫訴說著和雨彤交往的過去，百般阻止、安撫衝動的李名。

卻也揭開了陳年已久的傷疤…



第五組

游雅晴 歐峻名 楊以萱

王品皓 王鈞琪 王盈茹



# 男難

「男人一生都無法擺脫的難處」

將框架小故事串連，讓觀眾產生共鳴。  
在提倡女性意識的同時，我們常常忘記  
這個社會對於男性的社會安全網比女性薄弱這件事，  
讓我們一起反思男性框架（男性刻板印象）對男性造成的影響。

## 男 難

體力就是要好

家事就是要與我無關

聲音不能太細

不能太娘

細心是罪過

不能一事無成

要結婚

要傳宗接代

粉紅色不是我們的顏色

第六組

馬庭郁 林怡廷 陳昱奇  
彭康傑 潘芊妤 趙偉廷

# 正常

## 何謂正常 何謂不正常

生活中對周遭發生的性別歧視漠不關心的小明，有一天他意外穿越到了另一個世界，在那裡，同性戀才是主流文化，而異性戀是被歧視的存在，小明則成了「不正常」的異類，在這個完全顛覆傳統印象的世界中，小明究竟會如何去面對呢.....？

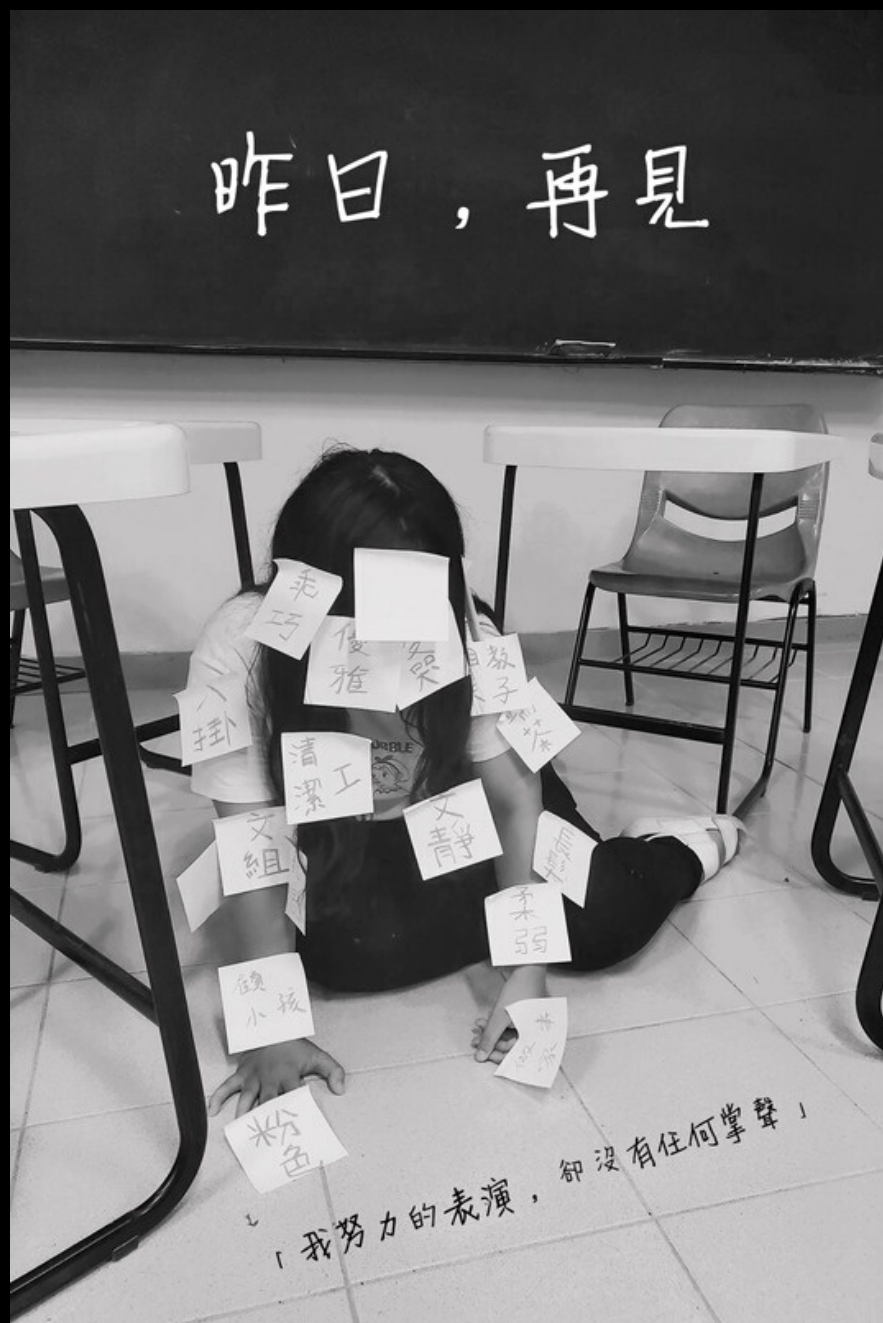
### 第七組

蔡雅筑 王韻茹 黃思嘉  
邱靖維 賴胤峯



# 昨日，再見

「我努力的表演，卻沒有任何掌聲」



小美是一個已經出社會一段時間的人，她努力的在這個充滿性別歧視的社會活著，在劇中，她無法理解為什麼家人、老闆、男朋友，甚至是整個世界都無法接納她，面對一直在家中被偏袒的哥哥、姐姐，與劈腿的男朋友，若她人生的災難都發生在同一天，小美的反應會是如何？她會怎麼面對…？

第八組

林良達 林仲威 黃千禧  
丘宜潔 董俞廷



在這個社會中，無論是誰，所屬怎樣的群體，有著什麼特徵，都會被他人凝視，都會遭遇一樣的困境，不論做出什麼行為、說出什麼語言，都會被放大，被罵被攻擊，好像我們的身體不是自己的，所做所為受人擺佈；這種攻擊小小的、刺刺癢癢的，一開始可能覺得無關痛癢，久了就像身上的千根針，漸漸無所適從，漸漸沁入骨髓

CHEN  
LI WEI

CHANG  
HUI LING

GŪO  
TSONG-TĀI

CHENG  
HUNG WEN

JIAN  
WEI TING

# De Fault

「Who am I?」



WHO AM I ?

IN THEATRES JUNE 10





**THANKS  
FOR  
COMING**

HAVE A NICE DAY