

- 圖例
- 地坪拆石子
 - 新設截水盤
 - 新設15cm淺溝
 - 新設15cm淺溝(加蓋)
 - 既有淺溝加蓋
 - 既有伸縮縫W=25cm
 - 地板排水
 - ▽ 側牆排水

B區-2F

2F-b工區

- 1.既有地坪打除新作1:2防水粉刷+拆石子
- 2.新作15cm淺溝+不銹鋼蓋板(走廊)
- 3.新作15cm拆石子淺溝

2F-a工區

- 1.既有地坪打除新作1:2防水粉刷+拆石子
- 2.新作15cm淺溝+不銹鋼蓋板(走廊)
- 3.新作15cm拆石子淺溝



二層B區走廊地坪改善平面圖 S:1/200

註 明 NOTE:

三層名稱 PROJECT

國立東華大學-管理學院B區走廊地坪改善工程

修正 REVISIONS

NO.	DATE	BY

圖名 DRAWING TITLE

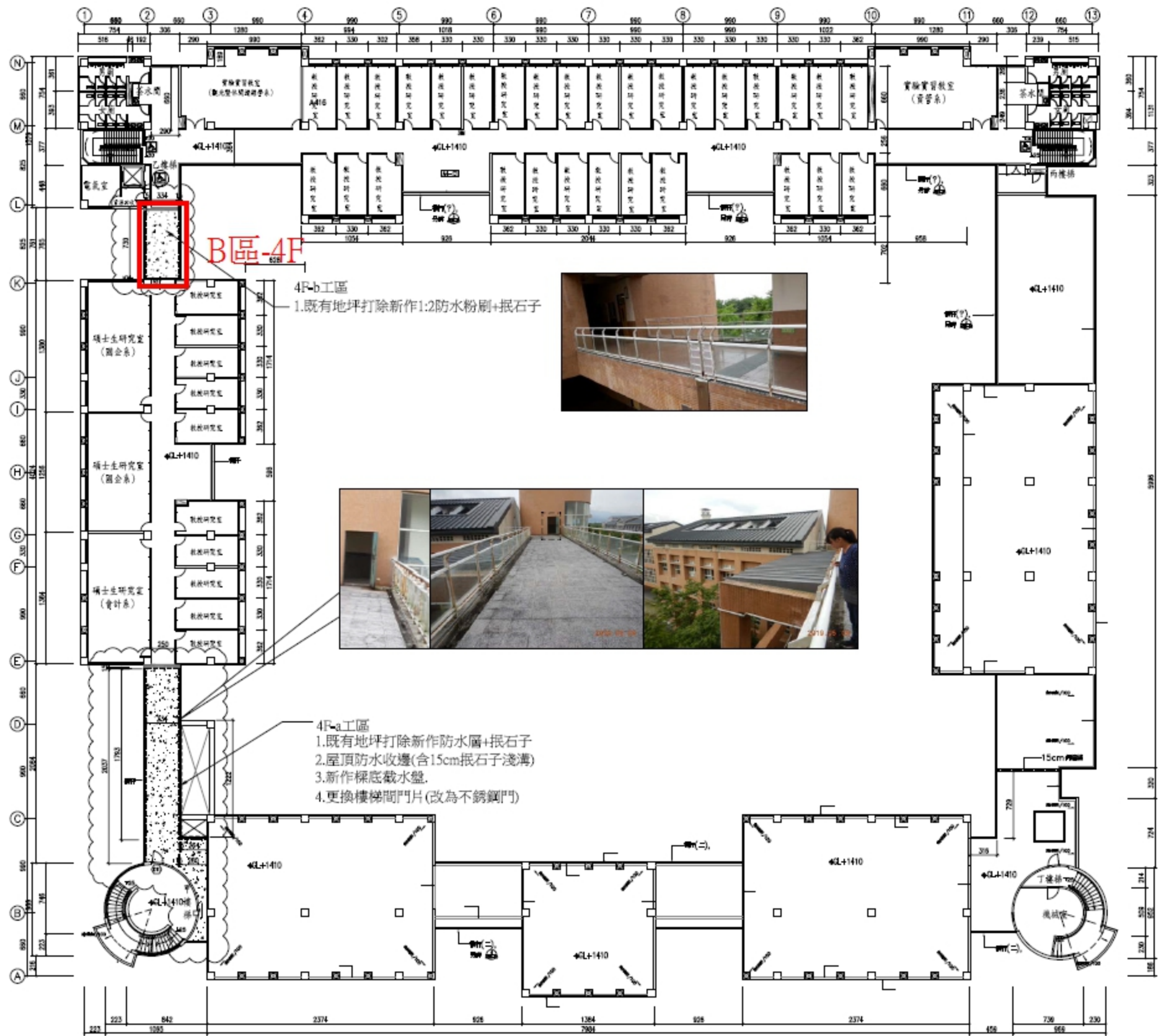
二層B區走廊
地坪改善平面示意圖

蘇建築師事務所
C.J.SU Architect & Associates

花蓮市大同路3號
TEL: (087) 333339 FAX: (087) 333338

圖章 SIGNATURE

圖章



- 圖例
- 地坪振石子
 - 新設載水盤
 - 新設15cm淺溝
 - 新設15cm淺溝(加蓋)
 - 既有淺溝加蓋
 - 既有伸縮縫W=25cm
 - 地板排水
 - 側牆排水

4F-b工區
1.既有地坪打除新作1:2防水粉刷+振石子



4F-a工區
1.既有地坪打除新作防水層+振石子
2.屋頂防水收邊(含15cm振石子淺溝)
3.新作樑底載水盤
4.更換樓梯間門片(改為不銹鋼門)

四層B區走廊地坪改善平面圖 S:1/200

21. 明 NOTE:

一樓名稱 PROJECT
國立東華大學-管理學院B區走廊地坪改善工程

修正 REVISIONS

序號	日期 DATE	修改內容

圖名 DRAWING TITLE
四層B區走廊
地坪改善平面示意圖

蘇建榮建築師事務所
C.J.SU Architect & Associates
花蓮市人民路388號
TEL: (087) 833539 FAX: (087) 833588

設計		
繪圖		
監工		
校核		
審核		
監工		
校核		
審核		
監工		
校核		
審核		

圖號 DRAWING NO. 3/AC
卷號 SECT NO.

SIGNATURE