

# 東華大學市區接駁車路線時刻表暨轉乘資訊 (2013. 9. 11-2013. 9. 24)

2013 年 9 月 11 日起適用



A 班 自 2013/9/11→2013/9/24，每日(含週六、日)行駛。

B 班 自 2013/9/11→2013/9/24，依表訂時間行駛。

【配合台鐵局 2013/9/25 年度改點作業，9/11~9/24 過渡時期沿用 101-2 時刻表，102-1 時刻表順延至 2013.9.25 起，依運能需求進行路線、班次、時刻表總調整，預計 2013.9.18 公告週知】

轉乘資訊：提供台鐵列車花蓮車站抵達\開車時刻，轉乘市區接駁車往返東華大學。

# 102 學年度第一學期市區接駁專車乘車原則

## 一、市區接駁專車行駛時間

- (一)102-1 行駛時間自 102.9.11 至 103.1.12 止。(102.9.25 起進行時刻表調整)
- (二)市區接駁專車路線採 A、B 班方式行駛，往返壽豐校區圖書館及花蓮後火車站大客車臨停處，A 班(A1-A12)每日(含週六、週日)行駛，B 班(B1-B12)各班次依表訂時間行駛【行駛路線及時刻表詳見附件】。

## 二、乘車原則

- (一)不論是否滿乘，各班次按表訂時間發車，非本校教職員生不得搭乘。
- (二)各班次中途停靠站因考量大客車臨停位置及交通影響程度，允許提前開車誤差範圍為表訂時刻前二分鐘，請乘客務必提前等候。
- (三)本城市區接駁車車款為土黃色、白色車系，中途停靠站上下車時，請先向隨車工讀生/司機示意，以保障乘車權益，避免漏搭情形。
- (四)接駁車憑有效市區接駁車會員資格搭乘，上車前由隨車工讀生統一查驗乘車證及學生證/教職員服務證，請攜帶證件備查。如偽造乘車證、頂讓他人使用者，經查獲即沒收該證件並取消市區接駁車會員資格。
- (五)未攜帶市區接駁會員證、學生證、教職員服務證，皆需以「臨時會員」之規章辦理補證作業。
- (六)為提升服務品質及乘車安全，恕不提供站乘服務。以劃位者優先上車，未劃位者請依排隊順序上車，如不敷使用，需改乘其他班次，恕不再臨時加開班次。
- (六)乘客不得要求司機在表列以外停靠點上下車。
- (七)搭乘接駁車請提早至發車地點等候，以免趕不及搭車。
- (八)因車輛有限，請儘量調整搭車時段，避免尖峰時段人潮壅塞而耽擱行程。
- (九)本校有權視路況進行機動調度；為避免司機疲勞駕駛，本校接駁車駕駛員採輪班制，若於交班時段搭乘者，請配合指示更換車輛轉乘，銜接後續行程。
- (十)接駁車劃位系統：<http://sys.ndhu.edu.tw/GA/CarBooking/student/login.aspx>
- (十一) B1、B2、A2、B4、B8、A6、A8、A11、B11 班次為市區接駁車運輸尖峰時段，欲搭乘者需憑劃位資格上車。
- (十二) B9 班次逢週一至週五美崙統冠超市、高爾夫球場、遠雄人壽僅供下車臨停服務，欲臨停東華附小及上述三站上車者，請於發車前三十分鐘預約。
- (十三) B9 班次逢週六、日不停靠五守樓、高爾夫球場、遠雄人壽；改由花蓮後車站「18:00」出發→麥當勞「18:08」銜接後續路線時刻表行程。
- (十四)各班次路線及時間如有更動，以網路最新公告為準。
- (十五)市區接駁車旅客服務聯絡方式：  
總務處事務組：黃先生(03-863-2320)  
車輛調度中心：詹同學 0919-546-604  
聯絡信箱 E-MAIL: [ndhubus@gmail.com](mailto:ndhubus@gmail.com)。

## 102 學年度第一學期市區接駁專車會員資格申辦說明

市區接駁車會員分為四類型：**學年會員**、**學期會員**、**30日會員**與**臨時會員**，該會員單位有效期間內，**憑會員證**得不限區間及搭乘次數搭乘，詳細說明如下：

會員級別	會員費定價	享有福利
學年會員	NT-1100	乘車日前 7 天至前 1 天晚間 23:59 分前，預先享有劃位權利，劃位者得以保留座位，優先上車。當學年無限搭乘及額外附加福利。
學期會員	NT-500	乘車日前 7 天至前 1 天晚間 23:59 分前，預先享有劃位權利，劃位者得以保留座位，優先上車。當學期無限搭乘及額外附加福利。
30 日會員	NT-200	乘車日前 7 天至前 1 天晚間 23:59 分前，預先享有劃位權利，劃位者得以保留座位，優先上車。30 日有效期間內無限搭乘。
臨時會員	NT-50	每日依運能限量配額，在搭車前向隨車工讀生辦理，不享有劃位權利，需排隊等候。當日有效期間內無限搭乘。 <b>未帶證件者亦視同此規章辦理補證。</b>
教職員會員 (以月為單位)	NT-1892(月)	教職員(含助理)，搭乘市區接駁車，不分乘坐日數，皆以月為計費單位，得於會員有效期限內無限搭乘。
<b>【備註】</b> 1、102 學年度學年會員使用期限： <b>102.9.11~103.6.25 止</b> 。 2、102-1 學期會員使用期限： <b>102.9.11~103.1.12 止</b> 。 3、30 日會員使用期限： <b>使用日(含)起連續計 30 日止</b> 。【EX：102.09.01~102.09.30 止】 4、因員工上下班接駁車補助費經立法院刪除，故上述各級會員費定價標準僅適用於本校學生。唯 <b>教職員工會員費</b> 受理申辦單位為總務處事務組。(請先至出納組繳費後再至事務組辦理會員證) 5、教職員工申請會員資格以月份為單位，期間內欲取消搭乘者，亦需提前 10 日填妥附表後送事務組辦理，並於提出申請後之次月 1 日取消會員身份。		

為鼓勵本校學生踴躍搭乘市區接駁車，提供優惠措施，內容如下：

優惠類別	說明	優惠價格
學年會員早鳥優惠	102 學年度學年會員(102-1 學期+寒假+102-2 學期)提前辦理者享約 82 折優惠 <b>(限 102.9.15 前辦理)</b>	900 元/人
學期會員早鳥優惠	102-1 學期會員提前辦理者享 9 折優惠 <b>(限 102.9.15 前辦理)</b>	450 元/人
學期會員老鳥帶菜鳥優惠	原 101-2 學期會員帶領非 101-2 學期會員加入 102-1 學期會員，成為新會員者，共享 85 折優惠 <b>(限 102.9.18 前，新舊會員共同辦理)</b>	850 元/組(兩人)
學期會員團體優惠(1)	以相同社團、各系(班)級單位 20 人以上同時申請成為學期會員者，全員共享 8 折優惠 <b>(限社團、系級之名義共同辦理，班別不可跨系級)</b>	400 元/人
學期會員團體優惠(2)	以相同社團、各系(班)級單位 30 人以上同時申請成為學期會員者，全員共享 7 折優惠 <b>(限社團、系級之名義共同辦理，班別不可跨系級)</b>	350 元/人
身障者、清寒家庭禮遇	身心障礙者、清寒家庭憑殘障手冊及低收入戶、中低收入戶證明，辦理會員者，得免費禮遇 <b>(請出示相關證明辦理，不得借用證件供他人辦理)</b>	免費

## 102 學年度第一學期市區接駁專車會員資格申辦時間及使用權限

(一)欲申請加入學期會員者，辦理期間內至圖書館大廳內市區接駁車服務窗口辦理。

辦理日期	受理時間	受理業務
102.9.7(六)新生報到日	11:00~17:00(沁月莊臨時櫃台)	1. 辦理 102 學年會員 2. 辦理 102-1 各級會員證
102.9.9(一)~102.9.13(五)	10:30~17:30	1. 辦理 102 學年會員 2. 辦理 102-1 各級會員證
102.9.14(六)~102.9.25(三) 【102.9.19~22 中秋節連假機動受理】	17:20~18:30(週一至週四) 10:30~17:30(週五至週日)	1. 辦理 102 學年會員 2. 辦理 102-1 各級會員證 3. 提領已辦理之各級會員證
※若無法配合上述時間辦理會員者，請撥打 0919-546-604 預約辦理時間。		
※教職員工會員申辦受理單位為總務處事務組，請先至出納組繳費後再至事務組辦理會員證。		

(二)平日申請加入 30 日會員、臨時會員者，乘車前向隨車工讀生依申請手續辦理會員證，即可成為交通接駁車會員資格搭乘。

(三)因故需取消劃位者，請於乘車日前一日晚間 23:59 前完成取消劃位手續。

(四)凡劃位保留座位者，務必於該車次開車前三分鐘登車完畢，逾時者不適用本原則；若預約爽約超過 2 次者，暫停劃位權利 30 日。

(五)申辦市區接駁車會員使用生效後，非責任歸屬校方之故導致接駁車停駛者，不得依任何形式、理由要求退還會員費。

(六)會員劃位權利案例說明：

【學年會員】乘車日為 10/1，劃位權限即 9/24 午夜 0:00 起至 9/30 晚間 23:59 止。

【學期會員】乘車日為 10/1，劃位權限即 9/24 午夜 0:00 起至 9/30 晚間 23:59 止。

【30 日會員】乘車日為 10/1，劃位權限即 9/24 午夜 0:00 起至 9/30 晚間 23:59 止。

【臨時會員】10/1 市區接駁車 A6 班次受理劃位時，學年會員、學期會員及 30 日會員已劃滿座位，則當車次不再開放辦理臨時會員服務，僅劃位者爽約未搭乘得以排隊順序，候補成為臨時會員上車。未帶會員證者亦視同此規章辦理補證作業。

總務處 敬啟

# 102 學年度第一學期市區接駁專車起迄站說明

## 往東華大學出發端

花蓮後火車站(大客車臨停處)



往東華大學發車時刻：

開車時刻	行駛日	開車時刻	行駛日
07:22	逢週一至週五行駛	09:40	每日(含週六、日)行駛
12:10	每日(含週六、日)行駛	13:10	每日(含週六、日)行駛
14:03	逢週五、六、日行駛	15:20	每日(含週六、日)行駛
16:30	每日(含週六、日)行駛	17:10	每日(含週六、日)行駛
18:20	每日(含週六、日)行駛	19:20	每日(含週六、日)行駛
20:20	每日(含週六、日)行駛	21:20	每日(含週六、日)行駛

## 往花蓮火車站出發端

東華大學圖書館



往花蓮火車站發車時刻：

開車時刻	行駛日	開車時刻	行駛日
12:15	每日(含週六、日)行駛	13:00	逢週五、六、日
14:10	每日(含週六、日)行駛	15:00	逢週五、六、日
16:20	每日(含週六、日)行駛	17:10	每日(含週六、日)行駛
18:15	每日(含週六、日)行駛	19:25	每日(含週六、日)行駛
20:15	每日(含週六、日)行駛	21:05	每日(含週六、日)行駛
22:00	每日(含週六、日)行駛		

# 102 學年度第一學期市區接駁專車 A 班路線時刻表 (2013. 9. 11-2013. 9. 24)

車次	發車地點/ 時間	中途停靠地點/時間							抵達地點 /時間
A1	美崙校區 五守樓	中正路 麥當勞	和平路 遠東百貨 (對面巧克力店)	中山路、 商校街口	花蓮 後火車站	慈濟大學 校門口	壽豐校區 圖書館		
	09:20	09:25	09:30	09:35	09:40	09:43	10:10		
集賢館(10:15)→涵星一莊(10:20)→圖書館(10:25)									
A2	壽豐校區 圖書館	中正路 麥當勞	商校街、中山路口 (摩斯漢堡對面)			花蓮 後火車站	慈濟大學 校門口		
	12:15	12:40	12:45			12:50	12:55		
A0 (2)	壽豐校區 圖書館	中正路 麥當勞	商校街、中山路口 (摩斯漢堡對面)			花蓮 後火車站	慈濟大學 校門口		
	12:15	12:40	12:45			12:50	12:55		
【※A0(2)逢週五行駛】									
A3	慈濟大學 校門口	花蓮 後火車站	中山路 摩斯漢堡			中正路 藍天麗池飯店		壽豐校區 圖書館	
	12:55	13:10(開)	13:15			13:20		13:40	
A4	壽豐校區 圖書館	吉安圖書館 (TOYOTA 營運所)	慈濟 大學 (對面 消防隊)	花蓮 後火車站	中山路 摩斯 漢堡	和平路 遠東 百貨	文創園區 (民國路 水塔下側門)	中正路 藍天麗池 飯店	花蓮 後火車站
	14:10	14:30	14:37	14:40	14:45	14:50	14:52	14:55	15:05
A5	花蓮 後火車站	中山路 摩斯漢堡	中正路 麥當勞	文創園區 (民國路朱媽 媽傳統美食)	和平路 遠東百貨 (對面巧克力店)	自強夜市 (漢林傢俱對面)	吉安圖書館 (吉興路停車場)	壽豐校區 圖書館	
	15:20	15:25	15:30	15:33	15:35	15:38	15:45	16:10	
A0 (1)	美崙校區 五守樓	東華 附小	中正路 麥當勞	商校街、 中山路口 (摩斯對面)	花蓮 後火車站	自強夜市 (漢林傢俱前)	和平路 遠東百貨	學人 宿舍 (路口)	壽豐校區 圖書館
	16:10	16:15	16:20	16:25	16:30	16:35	16:38	16:55	17:00
【※A0(1)逢週一至週四行駛】									
A6	壽豐校區 圖書館	吉安圖書館 (TOYOTA 營運所)	自強夜市 (漢林傢俱前)	和平路 遠東百貨	中正路 藍天麗池飯店	中山路、 商校街口 (摩斯漢堡對面)	花蓮 後火車站		
	16:20	16:43	16:50	16:53	17:00	17:05	17:10		
A7	花蓮 後火車站	慈濟大學 校門口	中山路 摩斯漢堡	中正路 麥當勞	和平路 遠東百貨 (對面巧克力店)	自強夜市 (漢林傢俱對面)	吉安圖書館 (吉興路停車場)	壽豐校區 圖書館	
	17:10	17:13	17:18	17:25	17:30	17:33	17:40	18:05	
A8	壽豐校區 圖書館	吉安圖書館 (TOYOTA 營運所)	自強夜市 (自強路 7-11對面)	慈濟 大學 (對面 消防隊)	花蓮 後火車站	中山路 摩斯 漢堡	和平路 遠東 百貨	中正路 藍天麗池 飯店	美崙校區 體育館 (側門)
	18:15	18:35	18:43	18:50	18:55	19:00	19:05	19:10	19:20
A9	花蓮 後火車站	中山路 摩斯漢堡	中正路 麥當勞	和平路 遠東百貨 (對面巧克力店)	自強夜市 (漢林傢俱對面)	吉安圖書館 (吉興路停車場)	壽豐校區 圖書館		
	19:20	19:25	19:30	19:35	19:38	19:45	20:10		
A10	壽豐校區 圖書館	和平路 南濱公園 公車站牌	中正路 麥當勞	和平路 遠東百貨 (對面巧克力店)	自強夜市 (漢林傢俱對面)	慈濟大學 (對面消防隊)	花蓮 後火車站		
	20:15	20:32	20:37	20:42	20:45	20:50	20:55		
A11	花蓮 後火車站	自強夜市 (漢林傢俱前)	和平路 遠東百貨	中正路 藍天麗池飯店	和平路 南濱公園公車站牌	壽豐校區 圖書館			
	21:20	21:25	21:30	21:35	21:40	22:00			
A12	壽豐校區 圖書館	和平路 南濱公園 公車站牌	和平路 遠東百貨 (對面巧克力店)	自強夜市 (漢林傢俱 對面)	花蓮 後火車站	國聯五路 花蓮電影城	中山路 摩斯漢堡	中正路 藍天麗池 飯店	
	22:00	22:17	22:20	22:23	22:30	22:33	22:35	22:40	

# 102 學年度第一學期市區接駁專車 B 班路線時刻表 (2013. 9. 11-2013. 9. 24)

車次	發車地點 /時間	中途停靠地點/時間								抵達地點 /時間	
B1 (週一至五 行駛)	壽豐校區 東華超商 (水塔下)	壽豐校區 學人宿舍 路口	和平路、 重慶路口	和平路 全國 加油站	中正路 藍天麗池 飯店	中美路 遠雄大樓 (民權七街口)	東華 附小正門	美崙 高爾夫 球場	美崙 統冠超 市	美崙校區 五守樓	
	06:35	06:36	06:52	06:55	07:00	07:03	07:05	07:10	07:12	07:15	
B2 (週一至五 行駛)	美崙校區 五守樓	花蓮 後火車站	自強路 農會超市	自強路 北昌國小	自強路 新聯社	吉安圖書館 (吉興路停車場)	行政大樓 (巡迴校園)	壽豐校區 圖書館			
	07:15	07:27	07:30	07:32	07:34	07:38	08:00	08:10			
行政大樓(08:00)→原民院(08:01)→理工一館(08:01)→育成中心(08:02)→圖書館(08:02)→教育學院(08:03)→人社二館(08:03)→水塔下(08:04)→涵星一莊(08:05)→集賢館(08:08)→圖書館(08:10)											
B3	花蓮 後火車站	中山路 摩斯漢堡	和平路 遠東百貨			中正路 藍天麗池飯店			壽豐校區 圖書館		
	12:10	12:15	12:20			12:25			12:50		
【※ B 3 每日行駛】											
B4 (逢週 五、六、日 行駛)	壽豐校區 圖書館	中正路 麥當勞	文創園區 (民國路朱媽媽 傳統美食)	和平路 遠東百貨 (對面巧克力店)	商校街、 中山路口 (摩斯漢堡對面)	國聯五路 大魯閣 打擊場	花蓮 火車站 (前站)	美崙校區 五守樓			
	13:00	13:25	13:28	13:30	13:35	13:38	13:40	13:50			
B5 (逢週 五、六、日 行駛)	美崙校區 五守樓	花蓮 後火車站	慈濟大學 校門口	自強夜市 (漢林傢俱前)	和平路 遠東百 貨	文創園區 (民國路 水塔下側門)	中正路 藍天麗 池飯店	壽豐校區 集賢館 (巡迴校園)	壽豐校區 圖書館		
	13:50	14:03	14:05	14:10	14:13	14:15	14:18	14:40	14:55		
集賢館(14:40)→涵星一莊(14:45)→水塔下(14:46)→人社二館(14:46)→教育學院(14:47)→圖書館(14:48)→理工一館(14:49)→原民院(14:50)→環境學院(14:52)→圖書館(14:55)											
B6 (逢週 五、六、日 行駛)	壽豐校區 圖書館	中正路 麥當勞	文創園區 (民國路朱媽媽 傳統美食)	和平路 遠東百貨 (對面巧克力店)	商校街、 中山路口 (摩斯漢堡對面)	國聯五路 大魯閣 打擊場	花蓮 火車站 (前站)	美崙校區 五守樓			
	15:00	15:25	15:28	15:30	15:35	15:38	15:40	15:50			
B7 (逢週 五、六、日 行駛)	美崙校區 五守樓	東華 附小	中正路 麥當勞	商校街、 中山路口 (摩斯漢堡對面)	花蓮 後火車站	自強夜市 (漢林傢俱前)	和平路 遠東百 貨	學人 宿舍 (路口)	壽豐校區 圖書館		
	16:10	16:15	16:20	16:25	16:30	16:35	16:38	16:55	17:00		
B8 (1) (週一至五 行駛)	壽豐校區 圖書館	壽豐校區 行政大樓	吉安圖書館 (TOYOTA 營運所)	自強路 新聯社 (對面)	自強路 統冠超市 (對面)	自強路 農會超市 (對面)	花蓮 後火車站	美崙校區 五守樓			
	17:10	17:15	17:33	17:37	17:39	17:40	17:45	17:50			
人社一館(17:07)→教育學院(17:08)→圖書館(17:10)→理工一館(17:11)→育成中心(17:11)→原民院(17:12)→行政大樓(17:15)											
B8 (2) (逢週六、 日行駛)	壽豐校區 圖書館	和平路 南濱公園 公車站牌	中正路 麥當勞	和平路 遠東百貨 (對面巧克力店)	商校街、 中山路口 (摩斯漢堡對面)	花蓮 火車站					
	17:10	17:25	17:30	17:35	17:40	17:45					
【※ B 8 (2) 逢週六、週日行駛】											
B9	美崙校區 五守樓	美崙 統冠超 市	美崙 高爾夫 球場	中美路 遠雄 (對面)	中正路 麥當勞	中山路 摩斯 (對面)	國聯五路 大魯閣 打擊場	花蓮 後火車站	自強夜市 (漢林傢俱前)	和平路 遠東百 貨	壽豐校區 圖書館
	17:55	17:57	18:00	18:03	18:08	18:13	18:15	18:20	18:25	18:28	18:50
集賢館(18:45)→涵星一莊(18:48)→水塔下(18:48)→人社二館(18:49)→教育學院(18:49)→圖書館(18:50)											
【※ B 9 每日行駛】逢週一至週五欲臨停車華附小請於發車前三十分鐘預約。 逢週六、日不停靠五守樓、高爾夫球場、遠雄人壽；改由花蓮後火車站(18:00)出發→麥當勞(18:08)接後續行程。											
B10	壽豐校區 圖書館	和平路 南濱公園 公車站牌	中正路 麥當勞	文創園區 (民國路朱媽媽 美食)	和平路 遠東百貨 (對面巧克力店)	自強夜市 (漢林傢俱對面)	花蓮 後火車站				
	19:25	19:45	19:50	19:53	19:55	19:58	20:05				
【※ B 10 每日行駛】											
B11	花蓮 後火車站	慈濟大學 校門口	自強夜市 (漢林傢俱前)	和平路 遠東百貨	文創園區 (民國路 水塔下側門)	中正路 藍天麗 池飯店	和平路 南濱公園 公車站牌	壽豐校區 圖書館			
	20:20	20:23	20:30	20:35	20:37	20:40	20:45	21:05			
【※ B 11 每日行駛】											
B12	壽豐校區 圖書館	壽豐校區 集賢館	壽豐校區 涵星一莊	中正路 麥當勞	和平路 遠東百貨 (對面巧克力店)	自強夜市 (漢林傢俱對面)	花蓮 後火車站				
	21:05	21:10	21:15	21:35	21:40	21:43	21:50				
【※ B 12 每日行駛】											

# 東華大學市區接駁車於花蓮火車站(後站大客車臨停處)轉乘台鐵資訊

## 【去程】東華大學→花蓮火車站

(2013. 9. 11-2013. 9. 24)

轉乘市區接駁車前往花蓮車站建議				台鐵花蓮站列車開車時刻資訊					
接駁車車次	東華大學出發時刻	花蓮車站到達時刻	接駁車備註	台鐵車次	車種	行經路線	行駛區間	花蓮車站開車時刻	台鐵列車備註事項
B1+B2	06:35	07:27(到)	逢週一至週五行駛	→ 173	自強號	北迴	花蓮→高雄	07:57(開)	
A2	12:15	12:50(到)	每日行駛	→ 175	自強號	北迴	花蓮→屏東	13:03(開)	
				→ 4187	區間車	北迴	花蓮→宜蘭	13:15(開)	鐵公路聯運
B4	13:00	13:40(到)	逢週五、六、日行駛	→ 221	自強號	北迴	台東→樹林	14:00(開)	
				→ 275	太魯閣號	北迴	花蓮→新竹	14:30(開)	不發售無座票
				→ 177	自強號	北迴	花蓮→嘉義	14:50(開)	
A4	14:10	14:40(到)	每日行駛	→ 177	自強號	北迴	花蓮→嘉義	14:50(開)	
				→ 684	復興號	花東	樹林→臺東	15:08(開)	逢週五、六、日行駛
		15:05(到)		→ 651	莒光號	北迴	台東→彰化	15:11(開)	
				→ 312	自強號	南迴	花蓮→台南	15:27(開)	南迴順行特快車
				→ 223	普悠瑪號	北迴	花蓮→樹林	15:30(開)	逢週五、六、日、一、行駛，不發售無座票
				→ 4207	區間車	北迴	花蓮→宜蘭	15:36(開)	鐵公路聯運
B6	15:00	15:40(到)	逢週五、六、日行駛	→ 225	自強號	北迴	花蓮→中壢	16:00(開)	逢週五、日行駛
				→ 227	自強號	北迴	花蓮→樹林	16:00(開)	逢週六行駛
				→ 231	自強號	北迴	新左營→樹林	16:04(開)	
				→ 228	自強號	南迴	樹林→新左營	16:15(開)	
				→ 4033	區間快車	北迴	花蓮→宜蘭	16:20(開)	鐵公路聯運
				→ 653	莒光號	北迴	花蓮→彰化	16:24(開)	
A6	16:20	17:10(到)	每日行駛	→ 71	莒光號	北迴	花蓮→樹林	17:30(開)	團體列車，不發售無座票
				→ 233	自強號	北迴	台東→樹林	17:38(開)	
				→ 4227	區間車	北迴	花蓮→宜蘭	17:44(開)	鐵公路聯運
B8	17:10	17:45(到)	每日行駛	→ 314	自強號	南迴	花蓮→新左營	17:55(開)	
				→ 281	太魯閣號	北迴	花蓮→田中	18:00(開)	週五、六、日行駛，不發售無座票
				→ 283	太魯閣號	北迴	花蓮→田中	18:00(開)	週一至四行駛，不發售無座票
				→ 235	自強號	北迴	花蓮→樹林	18:06(開)	
				→ 285	自強號	北迴	花蓮→竹南	18:45(開)	逢週五、日行駛
A8	18:15	18:55(到)	每日行駛	→ 237	自強號	北迴	台東→樹林	19:15(開)	
				→ 243	自強號	北迴	知本→樹林	19:45(開)	
B10	19:25	20:05(到)	每日行駛	→ 4247	區間車	北迴	花蓮→七堵	20:15(開)	鐵公路聯運
				→ 247	太魯閣號	北迴	花蓮→樹林	20:30(開)	不發售無座票
A10	20:15	20:55(到)	每日行駛	→ 251	自強號	北迴	花蓮→樹林	21:10(開)	
B12	21:05	21:50(到)	每日行駛	→ 253	太魯閣號	北迴	花蓮→樹林	22:05(開)	不發售無座票
				→ 255	普悠瑪號	北迴	花蓮→樹林	22:20(開)	逢週五、六、日行駛，不發售無座票

※表列台鐵時刻表時間僅供轉乘參考，資訊如有異動，依台鐵局公告之時刻表為準。



## 【回程】花蓮後火車站大客車臨停處→東華大學圖書館

(2013. 9. 11-2013. 9. 24)

台鐵花蓮站列車到達時刻資訊						轉乘市區接駁車返回東華大學建議				
台鐵車次	車種	行經路線	行駛區間	花蓮車站到達時刻	台鐵列車備註事項	接駁車車次	花蓮車站出發時刻	東華大學到達時刻	接駁車備註	
4102	區間車	北迴	頭城→花蓮	07:16(到)	鐵公路聯運	→	A0	07:27(開)	07:40	逢週一至週五行駛
4124	區間車	北迴	頭城→花蓮	09:17(到)	鐵公路聯運	→	A1	09:40(開)	10:10	每日行駛
204	自強號	北迴	樹林→知本	09:21(到)		→				
206	太魯閣號	北迴	樹林→花蓮	09:25(到)	不發售無座票	→				
278	太魯閣號	北迴	田中→花蓮	11:30(到)	不發售無座票	→	B3	12:10(開)	12:45	每日行駛
4144	區間車	北迴	宜蘭→花蓮	11:39(到)	鐵公路聯運	→				
214	自強號	北迴	樹林→花蓮	11:46(到)		→				
685	復興號	花東	台東→樹林	11:50(到)	週六、日、一行駛	→				
4022	區間快車	北迴	宜蘭→花蓮	12:00(到)	鐵公路聯運	→				
216	自強號	北迴	樹林→台東	12:33(到)		→	A3	13:10(開)	13:40	每日行駛
218	太魯閣號	北迴	樹林→花蓮	12:55(到)	不發售無座票	→				
303	自強號	南迴	新左營→花蓮	12:55(到)	南迴逆行特快車	→				
652	莒光號	北迴	彰化→花蓮	13:05(到)		→				
654	莒光號	北迴	新烏日→臺東	13:49(到)		→	B5	14:03(開)	14:55	逢週五、六、日行駛
222	自強號	北迴	樹林→花蓮	13:59(到)	逢週六行駛	→				
682	復興號	北迴	宜蘭→花蓮	14:37(到)		→	A5	15:20(開)	16:10	每日行駛
684	復興號	北迴	樹林→臺東	14:55(到)	逢週五、六、日行駛	→				
651	莒光號	花東	台東→彰化	14:55(到)		→				
226	普悠瑪號	北迴	樹林→花蓮	14:59(到)	逢週五、六、日行駛	→				
224	自強號	北迴	樹林→花蓮	15:10(到)		→				
231	自強號	北迴	新左營→樹林	15:56(到)		→	A0(1) B7	16:30(開)	17:00	每日行駛
4032	區間快車	北迴	宜蘭→花蓮	15:57(到)	鐵公路聯運	→				
228	自強號	北迴	樹林→新左營	16:10(到)		→				
232	自強號	北迴	樹林→花蓮	16:30(到)	逢週日行駛	→	A7	17:10(開)	18:05	每日行駛
234	太魯閣號	北迴	樹林→花蓮	16:43(到)	不發售無座票	→				
51	莒光號	南迴	台北→花蓮	16:48(到)	莒光自由車，不發售無座票	→				
4184	區間車	北迴	宜蘭→花蓮	17:24(到)	鐵公路聯運	→	B9	18:20(開)	18:50	每日行駛
233	自強號	花東	台東→樹林	17:31(到)		→				
686	復興號	北迴	羅東→花蓮	17:43(到)		→				
236	自強號	北迴	樹林→花蓮	17:49(到)	逢週五、日行駛	→				
305	自強號	南迴	新左營→花蓮	17:54(到)		→				
604	莒光號	北迴	樹林→臺東	18:05(到)		→				
238	太魯閣號	北迴	樹林→花蓮	18:44(到)	不發售無座票	→	A9	19:20(開)	20:10	每日行駛
4042	區間快車	北迴	宜蘭→花蓮	18:56(到)		→				
172	自強號	北迴	高雄→花蓮	19:04(到)		→				
237	自強號	花東	臺東→樹林	19:08(到)		→				
243	自強號	花東	知本→樹林	19:38(到)		→	B11	20:20(開)	21:05	每日行駛
282	太魯閣號	北迴	彰化→花蓮	19:50(到)	不發售無座票	→				
242	自強號	北迴	樹林→臺東	20:04(到)		→				
244	自強號	北迴	樹林→臺東	20:50(到)		→	A11	21:20(開)	22:00	每日行駛

※表列台鐵時刻表時間僅供轉乘參考，資訊如有異動，依台鐵局公告之時刻表為準。

# 東華大學市區接駁車各停靠站乘車處圖片

表列紅色指示站牌為模擬站牌示意圖，市區接駁車停靠於站牌處。

## ★吉安黃昏市場商圈

吉安圖書館(TOYOTA營運所)



吉安黃昏市場、屈臣氏、全聯福利中心、鮮友火鍋

吉安圖書館附近有……

吉安黃昏市場【步行約 2 分鐘】

屈臣氏【步行約 2 分鐘】

全聯福利中心【步行約 3 分鐘】

鮮友火鍋【步行約 20 分鐘】

吉安圖書館(吉興路停車場)



吉安黃昏市場、屈臣氏、全聯福利中心、鮮友火鍋

吉安圖書館附近有……

吉安黃昏市場【步行約 2 分鐘】

屈臣氏【步行約 2 分鐘】

全聯福利中心【步行約 3 分鐘】

鮮友火鍋【步行約 20 分鐘】

## ★和平路百貨公司、賣場商圈

和平路遠東百貨(對面巧克力店)【CHOCO CHOCO手工巧克力店前】



愛買、寧記、特力屋、紐約客牛排

遠東百貨附近有……

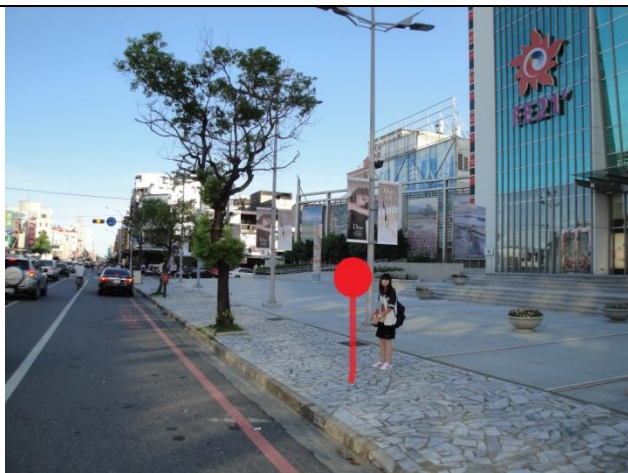
愛買【遠東百貨地下室一樓】

寧記【步行約 5 分鐘】

特力屋【步行約 5 分鐘】

紐約客牛排【步行約 7 分鐘】

和平路遠東百貨



愛買、寧記、特力屋、紐約客牛排

遠東百貨附近有……

愛買【遠東百貨地下室一樓】

寧記【步行約 5 分鐘】

特力屋【步行約 5 分鐘】

紐約客牛排【步行約 7 分鐘】

## ★市中心金三角生活補給圈

### 中正路麥當勞



花蓮醫院、85 度 C、爭鮮壽司、光南、燦坤、市中心商圈

### 中正路麥當勞附近有……

肯德基【步行約 1 分鐘】

花蓮醫院【步行約 2 分鐘】

85 度 C、爭鮮壽司【步行約 2 分鐘】

大禹街服飾商圈【步行約 2 分鐘】

花蓮市中心商圈【步行約 3 分鐘】

燦坤、星巴克、光南【步行約 3 分鐘】

### 中正路藍天麗池飯店



公正包子、統帥飯店、星巴克、鵝肉先生、泥巴咖啡、AT 髮廊

### 中正路藍天麗池飯店附近有……

統帥飯店【步行約 2 分鐘】

公正包子【步行約 3 分鐘】

鵝肉先生【步行約 3 分鐘】

泥巴咖啡、AT 髮廊【步行約 3 分鐘】

## ★國聯路休閒娛樂圈

### 國聯五路大魯閣打擊場



好樂迪 KTV、花蓮電影院、太監雞餐廳、太鼓火鍋

### 國聯五路大魯閣打擊場附近有……

好樂迪 KTV【步行約 1 分鐘】

花蓮電影院【步行約 1 分鐘】

太監雞餐廳【步行約 7 分鐘】

太鼓火鍋【步行約 10 分鐘】

### 國聯五路花蓮電影城



好樂迪 KTV、大魯閣打擊場、太監雞餐廳、太鼓火鍋

### 國聯五路花蓮電影院附近有……

好樂迪 KTV【步行約 1 分鐘】

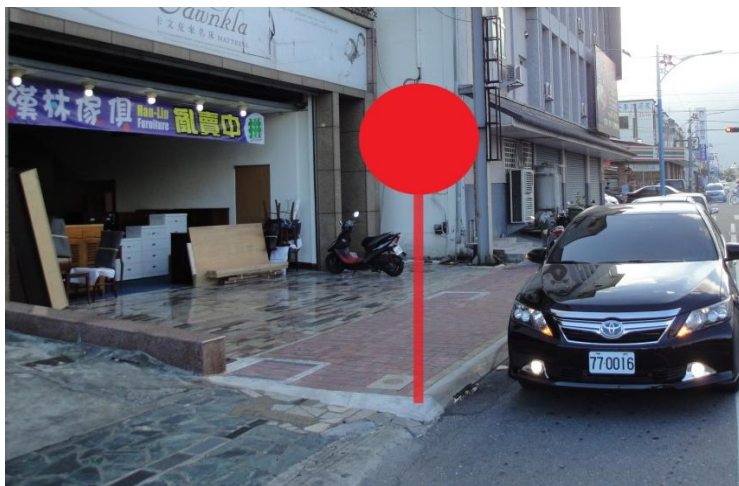
大魯閣打擊場【步行約 1 分鐘】

太監雞餐廳【步行約 7 分鐘】

太鼓火鍋【步行約 10 分鐘】

## ★自強夜市觀光商圈

自強夜市(漢林傢俱前)



自強夜市

自強夜市裡有……

北港春捲

蔣家花蓮氏官財板

第一家烤肉串

安記創意香腸&關東煮

李記廣東粥

自強夜市(漢林傢俱對面)



自強夜市

自強夜市裡有……

老夫子牛排

馬記火鍋

吉立現打果汁

牛B葫蘆王

## ★南濱公園觀光商圈

和平路南濱公園公車站牌【往市區、花蓮火車站方向】



南濱夜市、重慶市場

南濱公園附近景點：

南濱夜市【步行約 2 分鐘】

重慶市場【步行約 2 分鐘】

和平路南濱公園公車站牌【往東華大學方向】



南濱夜市、重慶市場

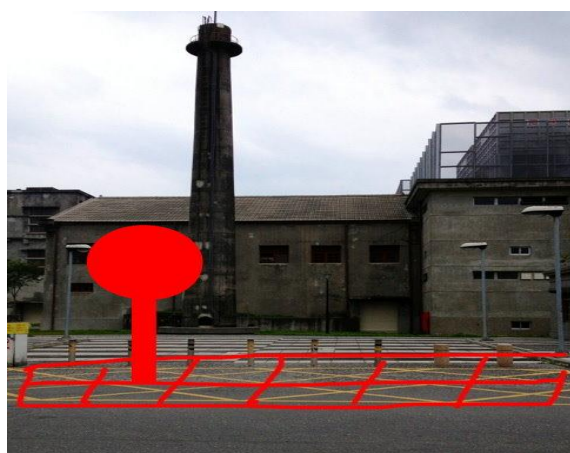
南濱公園附近景點：

南濱夜市【步行約 2 分鐘】

重慶市場【步行約 2 分鐘】

## ★花蓮文化創意產業園區

民國路文創園區側門水塔下【明義國小活動中心對面】



花蓮文創園區

## ★商校街口生活圈

中山路、商校街口(摩斯漢堡對面)【貴夫人服飾前】



康是美、摩斯漢堡、花蓮市農會、麥當勞、政大書城

中山路、商校街口附近有……

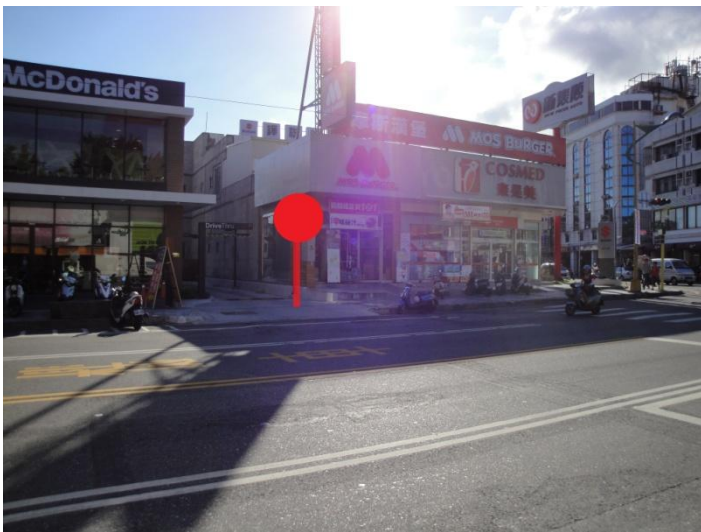
康是美【步行約 1 分鐘】

摩斯漢堡【步行約 1 分鐘】

花蓮市農會【步行約 1 分鐘】

政大書城【步行約 1 分鐘】

中山路摩斯漢堡



85 度 C、米卡多牛排館、王記茶舖、可利亞餐廳、韓舍

中山路摩斯漢堡附近有……

85 度 C【步行約 1 分鐘】

米卡多牛排館【步行約 3 分鐘】

王記茶舖【步行約 3 分鐘】

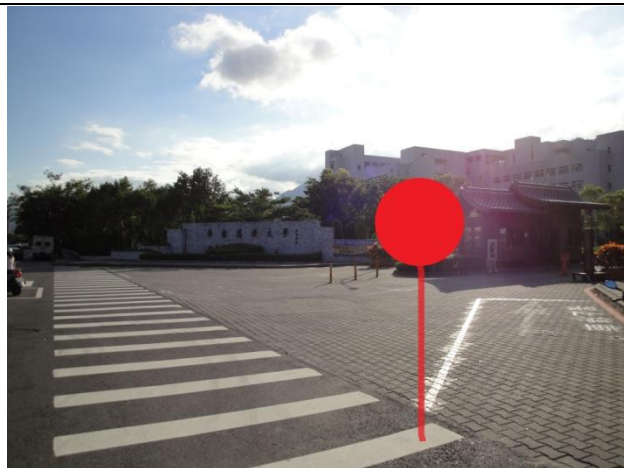
可利亞餐廳【步行約 5 分鐘】

韓舍【步行約 10 分鐘】



## ★慈濟大學生活圈

慈濟大學校門口



慈濟醫院、花蓮體育館、花蓮棒球场

慈濟大學附近有……

慈濟醫院【步行約 1 分鐘】

花蓮體育館【步行約 10 分鐘】

花蓮棒球场【步行約 10 分鐘】

慈濟大學對面消防隊



慈濟醫院、花蓮體育館、花蓮棒球场

慈濟大學對面消防隊附近有……

慈濟醫院【步行約 1 分鐘】

花蓮體育館【步行約 10 分鐘】

花蓮棒球场【步行約 10 分鐘】

# 東華大學市區接駁車

---

## 市區接駁車旅客服務聯絡方式

總務處事務組：黃先生 03-863-2320(上班時間)

車輛調度中心：詹同學 0919-546-604

聯絡信箱 E-MAIL: [ndhubus@gmail.com](mailto:ndhubus@gmail.com)

## 台灣鐵路局旅客服務聯絡方式

台鐵花蓮運務段：03-856-3064

台鐵花蓮火車站：03-835-5941

台鐵局客服電話：02-291-0096

※以上皆為付費電話

發行日期：2013 年 9 月 11 日

發行單位：總務處事務組、東華交通社