

東華大學市區交通接駁車路線時刻表暨轉乘資訊

2012 年 9 月 13 日起適用



A 班 自 2012/9/13→2013/1/23，每日(含周六、日)行駛。

B 班 自 2012/9/13→2013/1/23，逢週五、六、日行駛。

※逢週一加開 B1 車次(花蓮後火車站 12:00 發車→東華大學圖書館 12:35 到達)

轉乘資訊：提供台鐵列車花蓮車站抵達\開車時刻，轉乘市區接駁車往返東華大學。

101 學年度第一學期市區交通接駁專車乘車原則

*101 年 9 月 13 日至 101 年 9 月 16 日止免費搭乘。

*於 101 年 9 月 17 日至 101 年 9 月 30 日間加入學期會員者，享九折優惠。

*新生報到當日(101 年 9 月 15 日)於沁月莊前門新生服務處交通接駁服務櫃台提供申辦學期會員服務，並享九折優惠。

一、市區交通接駁專車行駛時間

(一)行駛時間自 101.9.13 至 102.1.23 止。

(二)市區交通接駁專車路線採 A、B 班方式行駛，往返壽豐校區圖書館及花蓮後火車站大客車臨停處，A 班依表列行駛時間每日(含週六、週日)行駛，B 班逢週五、六、日行駛(逢週一加開 B1 車次)【行駛路線及時刻表詳見附件】。

二、乘車原則：

(一)不論是否滿乘，各班車按表訂時間發車。

(二)交通車憑有效交通接駁車會員資格搭乘，上車後由車長統一查驗乘車證及學生證/教職員服務證，請攜帶證件備查。如偽造乘車證、頂讓他人使用者，經查獲即沒收該證件並取消交通接駁車會員資格。(※A1、B1 車次為下車查證)

(三)為提升服務品質及乘車安全，恕不提供站乘服務。以劃位者優先上車，未劃位者請依排隊順序上車，如不敷使用，得改乘其他班次，恕不再臨時加開班次。

(四)乘客不得要求司機在表列以外停靠點上下車。

(五) A 班慈濟大學校門口為延伸路段，接駁車發車端調度以花蓮車站後站大客車臨停處為準，前站僅作為抵達端臨停用。

(六)搭乘交通接駁車請提早至發車地點等候，以免趕不及搭車。

(七)因車輛有限，請儘量調整搭車時段，避免尖峰時段人潮壅塞而耽擱行程。

(八)各班次路線及時間如有更動，以網路最新公告為準。

(九)總務處事務組：黃先生(03-863-2320)

車輛調度中心：詹同學 0919-546-604

聯絡信箱 E-MAIL: ndhubus@gmail.com。

101 學年度第一學期市區交通接駁專車會員資格申辦說明

交通接駁車會員分為三類型：**學期會員**、**30 日會員**與**一日會員**，該會員單位有效期間內，憑乘車證搭乘，不限區間及搭乘次數，詳細說明如下：

會員類別	收費金額	享有權利
學期會員	NT-500	乘車日前 7 天至前 1 天晚間 23:59 分前，預先享有劃位權利，得以優先上車。當學期可無限搭乘。
30 日會員	NT-200	乘車日前 3 天至前 1 天晚間 23:59 分前，預先享有劃位權利，得以優先上車。30 日有效期間內無限搭乘。
一日會員	NT-50	每日依運能限量配額，可在搭車前向車長辦理，不享有劃位權利，需排隊等候。單日得以不限區間及次數搭乘。

- (一)欲申請加入學期會員者，**101.9.17(一)起-101.10.14(日)止**，**週一至週四 17:30-20:30**(註:101.9.17 及 101.9.18 申請時間為 9:30-20:30)、**週五至週日 12:30-20:30** 於圖書館大廳內交通接駁車服務窗口辦理。
- (二)平日申請加入 30 日會員、一日會員者，乘車前向車長繳交會員費，辦理乘車證，即可成為會員資格。
- (三)因故需**取消劃位者**，請於**乘車日前一日晚間 23:59 前**完成取消劃位手續。
- (四)凡劃位保留座位者，務必於該班車**開車前一分鐘登車完畢**，**爽約 2 次者**，**暫停劃位權利 30 日**。
- (五)申辦交通接駁車會員使用生效後，非責任歸屬校方之故導致接駁車停駛者，不得依任何形式、理由要求退還會員費。
- (六)會員劃位權利案例說明：
【學期會員】乘車日為 10/1，劃位權限即 9/24 午夜 0:00 起至 9/30 晚間 23:59 止。
【30 日會員】乘車日為 10/1，劃位權限即 9/28 午夜 0:00 起至 9/30 晚間 23:59 止。
【一日會員】10/1 市區接駁車 A6 班次受理劃位時，學期會員及 30 日會員已劃滿座位，則當車次不再開放辦理一日會員服務，僅劃位者爽約未搭乘得以排隊順序，候補成為一日會員上車。
- (七)劃位系統啟用日期，自系統建置完成日為準，本處將另行公告。

自 101 年 9 月 13 日起至 102 年 1 月 23 日止，每日行駛(含六、日)。

A 班路線及停靠站：每日行駛(含六、日)

車次	發車地點/ 時間	中途停靠地點/時間						抵達地點 /時間
A1	花蓮 後火車站	中山路 摩斯漢堡		中正路 藍天麗池飯店		和平路、重慶路口 重慶市場 (重慶路信義國小校門)		壽豐校區 圖書館
	09:35	09:40		09:45		09:50		10:10
A2	壽豐校區 圖書館	中正路 麥當勞		中山路、商校街口 (摩斯漢堡對面)		花蓮 後火車站		慈濟大學 校門口
	12:15	12:40		12:45		12:50		12:55
A3	慈濟大學 校門口	花蓮 後火車站		中山路 摩斯漢堡		中正路 藍天麗池飯店		壽豐校區 圖書館
	12:55	13:10(開)		13:15		13:20		13:45
A4	壽豐校區 圖書館	吉安圖書館 (TOYOTA 營運所)	和平路 遠東百貨	中正路 藍天麗池飯店	中山路、 商校街口 (摩斯漢堡對面)	花蓮 後火車站		慈濟大學 校門口
	14:20	14:35	14:45	14:50	14:55		15:00	15:05
A5	慈濟大學 校門口	花蓮 後火車站	中山路 摩斯漢堡	中正路 麥當勞	和平路 遠東百貨 (對面巧克力店)	吉安圖書館 (吉興路停車場)	壽豐校區 圖書館	
	15:05	15:20(開)	15:25	15:30	15:35	15:45	16:00	
A6	壽豐校區 圖書館	吉安圖書館 (TOYOTA 營運所)	和平路 遠東百貨	中正路 藍天麗池飯店	中山路、 商校街口 (摩斯漢堡對面)	花蓮 後火車站		慈濟大學 校門口
	16:30	16:45	16:55	17:00	17:05		17:10	17:15
A7	慈濟大學 校門口	花蓮 後火車站	中山路 摩斯漢堡	中正路 麥當勞	和平路 遠東百貨 (對面巧克力店)	吉安圖書館 (吉興路停車場)	壽豐校區 圖書館	
	17:15	17:20	17:25	17:30	17:35	17:45	18:00	
A8	壽豐校區 圖書館	吉安圖書館 (TOYOTA 營運所)	自強夜市 (漢林傢俱前)	和平路 遠東百貨	中正路 藍天麗池 飯店	中山路、 商校街口 (摩斯對面)	花蓮 後火車站	慈濟大學 校門口
	18:15	18:30	18:40	18:45	18:50	18:55	19:00	19:10
A9	慈濟大學 校門口	花蓮 後火車站	中山路 摩斯漢堡	中正路 麥當勞	和平路 遠東百貨 (對面巧克力店)	自強夜市 (漢林傢俱對面)	吉安圖書館 (吉興路停車場)	壽豐校區 圖書館
	19:10	19:20	19:25	19:30	19:35	19:40	19:50	20:05
A10	壽豐校區 圖書館	中正路 麥當勞	和平路 遠東百貨 (對面巧克力店)	自強夜市 (漢林傢俱對面)	花蓮 後火車站		慈濟大學 校門口	
	20:10	20:35	20:40	20:45		20:50	20:55	
A11	慈濟大學 校門口	花蓮 後火車站	自強夜市 (漢林傢俱前)	和平路 遠東百貨	中正路 藍天麗池飯店	壽豐校區 圖書館		
	20:55	21:20	21:25	21:30	21:35	22:00		
A12	壽豐校區 圖書館	中途不停靠						花蓮 後火車站
	22:00							22:30

自 101 年 9 月 13 日起至 102 年 1 月 23 日止，逢週五、六、日行駛(週一加開 B1 車次)。
 B 班路線及停靠站：逢週五、六、日行駛(週一加開 B1 車次)

車次	發車地點 /時間	中途停靠地點/時間					抵達地點 /時間
B1 (每週 五、六、 日、一 行駛)	花蓮 後火車站	中山路 摩斯漢堡	中正路 藍天麗池飯店		和平路、重慶路口 重慶市場 (重慶路信義國小校門)		壽豐校區 圖書館
	12:00	12:05	12:10		12:15		12:35
B2	壽豐校區 圖書館	中正路 麥當勞	和平路遠東百貨 (對面巧克力店)		慈濟大學 對面消防隊		花蓮 後火車站
	13:00	13:25	13:30		13:35		13:40
B3	花蓮 後火車站	國聯五路 花蓮電影城	中山路 摩斯漢堡	和平路 遠東百貨	中正路 藍天麗池飯店		壽豐校區 圖書館
	13:40	13:45	13:50	13:55	14:00		14:25
B4	壽豐校區 圖書館	中正路 麥當勞	和平路 遠東百貨 (對面巧克力店)	商校街、 中山路口 (摩斯漢堡對 面)	國聯五路 大魯閣打擊場		花蓮火車站 (前站)
	15:00	15:25	15:30	15:35	15:40		15:45
B5	花蓮 後火車站	國聯五路 花蓮電影城	中山路 摩斯漢堡	和平路 遠東百貨	中正路 藍天麗池飯店		壽豐校區 圖書館
	16:20	16:25	16:30	16:35	16:40		17:05
B6	壽豐校區 圖書館	中正路 麥當勞	和平路遠東百貨 (對面巧克力店)		慈濟大學 對面消防隊		花蓮 後火車站
	17:05	17:30	17:35		17:40		17:45
B7	花蓮 後火車站	國聯五路 花蓮電影城	中山路 摩斯漢堡	和平路 遠東百貨	中正路 藍天麗池 飯店	和平路 南濱公園 公車站牌	壽豐校區 圖書館
	18:05	18:10	18:15	18:20	18:25	18:30	18:50
B8	壽豐校區 圖書館	和平路 南濱公園 公車站牌	中正路 麥當勞	和平路 遠東百貨 (對面巧克力店)	商校街、 中山路口 (摩斯漢堡對面)	國聯五路 大魯閣 打擊場	花蓮火車站 (前站)
	19:25	19:45	19:50	19:55	20:00	20:05	20:10
B9	花蓮 後火車站	國聯五路 花蓮電影城	中山路 摩斯漢堡	和平路 遠東百貨	中正路 藍天麗池 飯店	和平路 南濱公園 公車站牌	壽豐校區 圖書館
	20:20	20:25	20:30	20:35	20:40	20:45	21:05
B10	壽豐校區 圖書館	中正路 麥當勞		和平路遠東百貨 (對面巧克力店)			花蓮 後火車站
	21:10	21:35		21:40			21:50

東華大學市區交通接駁車於花蓮火車站(後站大客車臨停處)轉乘台鐵資訊

【去程】東華大學圖書館→花蓮火車站

轉乘市區接駁車前往花蓮車站建議				台鐵花蓮站列車開車時刻資訊						
接駁車車次	東華大學出發時刻	花蓮車站到達時刻	接駁車備註	台鐵車次	車種	行經路線	行駛區間	花蓮車站開車時刻	台鐵列車備註事項	
A2	12:15	12:50 (到)	每日行駛	→	175	自強號	北迴	花蓮→屏東	13:03(開)	
				→	4187	區間車	北迴	花蓮→宜蘭	13:15(開)	鐵公路聯運
B2	13:00	13:40 (到)	逢週五、六、日行駛	→	221	自強號	北迴	台東→樹林	14:00(開)	
				→	275	太魯閣號	北迴	花蓮→新竹	14:30(開)	不發售無座票
				→	177	自強號	北迴	花蓮→嘉義	14:50(開)	
A4	14:20	15:00 (到)	每日行駛	→	651	莒光號	北迴	台東→彰化	15:11(開)	
				→	312	自強號	南迴	花蓮→台南	15:27(開)	南迴順行特快車
				→	4207	區間車	北迴	花蓮→宜蘭	15:36(開)	鐵公路聯運
B4	15:00	15:45 (到)	逢週五、六、日行駛	→	225	自強號	北迴	花蓮→中壢	16:00(開)	逢週五、週日行駛
				→	227	自強號	北迴	花蓮→樹林	16:00(開)	逢週六行駛
				→	231	自強號	北迴	新左營→樹林	16:04(開)	
				→	228	自強號	南迴	樹林→新左營	16:15(開)	
				→	653	莒光號	北迴	花蓮→彰化	16:24(開)	
A6	16:30	17:10 (到)	每日行駛	→	71	莒光號	北迴	花蓮→樹林	17:30(開)	團體列車，不發售無座票
				→	233	自強號	北迴	台東→樹林	17:38(開)	
				→	4227	區間車	北迴	花蓮→宜蘭	17:44(開)	鐵公路聯運
B6	17:05	17:45 (到)	逢週五、六、日行駛	→	314	自強號	南迴	花蓮→新左營	17:55(開)	
				→	281	太魯閣號	北迴	花蓮→田中	18:00(開)	週五六日行駛，不售無座票
				→	283	太魯閣號	北迴	花蓮→田中	18:00(開)	週一至四行駛，不售無座票
				→	235	自強號	北迴	花蓮→樹林	18:06(開)	
				→	285	自強號	北迴	花蓮→竹南	18:45(開)	逢週五、週日行駛
A8	18:15	19:00 (到)	每日行駛	→	237	自強號	北迴	台東→樹林	19:15(開)	
				→	243	自強號	北迴	知本→樹林	19:45(開)	
B8	19:25	20:10 (到)	逢週五、六、日行駛	→	4247	區間車	北迴	花蓮→七堵	20:15(開)	鐵公路聯運
				→	247	太魯閣號	北迴	花蓮→樹林	20:30(開)	不發售無座票
A10	20:10	20:50 (到)	每日行駛	→	251	自強號	北迴	花蓮→樹林	21:10(開)	
B10	21:10	21:50 (到)	逢週五、六、日行駛	→	253	太魯閣號	北迴	花蓮→樹林	22:05(開)	不發售無座票

※表列台鐵時刻表時間僅供轉乘參考，資訊如有異動，依台鐵局公告之時刻表為準。

【回程】花蓮後火車站大客車臨停處→東華大學圖書館

台鐵花蓮站列車到達時刻資訊						轉乘市區接駁車返回東華大學建議				
台鐵車次	車種	行經路線	行駛區間	花蓮車站到達時刻	台鐵列車備註事項	接駁車車次	花蓮車站出發時刻	東華大學到達時刻	接駁車備註	
4124	區間車	北迴	頭城→花蓮	09:17(到)	鐵公路聯運	→ A1	09:35 (開)	10:10	每日 行駛	
204	自強號	北迴	樹林→知本	09:21(到)	→					
206	太魯閣號	北迴	樹林→花蓮	09:25(到)	不發售無座票					
278	太魯閣號	北迴	田中→花蓮	11:30(到)	不發售無座票	→ B1	12:00 (開)	12:35	逢週 五、六、 日、一 行駛	
4144	區間車	北迴	宜蘭→花蓮	11:39(到)	鐵公路聯運					
214	自強號	北迴	樹林→花蓮	11:46(到)	→					
685	復興號	北迴	樹林→台東	11:50(到)	逢週六、日、一 行駛					
216	自強號	北迴	樹林→台東	12:33(到)	→	→ A3	13:10 (開)	13:45	每日 行駛	
218	太魯閣號	北迴	樹林→花蓮	12:55(到)	不發售無座票					
303	自強號	南迴	新左營→花蓮	12:55(到)	南迴逆行特快車					
652	莒光號	北迴	彰化→花蓮	13:00(到)	→					
651	莒光號	花東	台東→彰化	14:55(到)	→	→ A5	15:20 (開)	16:00	每日 行駛	
684	復興號	北迴	樹林→台東	14:55(到)	逢週五、六、日 行駛					
224	自強號	北迴	樹林→花蓮	15:10(到)	→					
231	自強號	北迴	新左營→樹林	15:56(到)	→	→ B5	16:20 (開)	17:05	逢週 五、六、 日行駛	
228	自強號	南迴	樹林→新左營	16:10(到)	→					
232	自強號	北迴	樹林→花蓮	16:30(到)	逢週日行駛	→ A7	17:20 (開)	18:00	每日 行駛	
234	太魯閣號	北迴	樹林→花蓮	16:43(到)	不發售無座票					
51	莒光號	南迴	台北→花蓮	16:48(到)	莒光自由行， 不售站票					
4184	區間車	北迴	宜蘭→花蓮	17:24(到)	鐵公路聯運	→ B7	18:05 (開)	18:50	逢週 五、六、 日行駛	
233	自強號	花東	台東→樹林	17:31(到)	→					
686	復興號	北迴	蘇澳新站→花蓮	17:43(到)	→					
236	自強號	北迴	樹林→花蓮	17:49(到)	逢週五、週日行駛					
305	自強號	南迴	新左營→花蓮	17:54(到)	→					
238	太魯閣號	北迴	樹林→花蓮	18:44(到)	不發售無座票	→ A9	19:20 (開)	20:05	每日 行駛	
172	自強號	北迴	高雄→花蓮	19:04(到)	→					
237	自強號	花東	台東→樹林	19:08(到)	→					
243	自強號	花東	知本→樹林	19:38(到)	→	→ B9	20:20 (開)	21:05	逢週 五、六、 日行駛	
282	太魯閣號	北迴	彰化→花蓮	19:50(到)	不發售無座票					
242	自強號	北迴	樹林→台東	20:04(到)	→					
244	自強號	北迴	樹林→台東	20:50(到)	→	→ A11	21:20 (開)	22:00	每日 行駛	

※表列台鐵時刻表時間僅供轉乘參考，資訊如有異動，依台鐵局公告之時刻表為準。

東華大學市區接駁車各停靠站乘車處圖片

表列紅色指示站牌為模擬站牌示意圖，市區接駁車停靠於站牌處。

★吉安黃昏市場商圈

吉安圖書館(TOYOTA營運所)



吉安黃昏市場、屈臣氏、全聯福利中心、鮮友火鍋

吉安圖書館附近有……

吉安黃昏市場【步行約 2 分鐘】

屈臣氏【步行約 2 分鐘】

全聯福利中心【步行約 3 分鐘】

鮮友火鍋【步行約 20 分鐘】

吉安圖書館(吉興路停車場)



吉安黃昏市場、屈臣氏、全聯福利中心、鮮友火鍋

吉安圖書館附近有……

吉安黃昏市場【步行約 2 分鐘】

屈臣氏【步行約 2 分鐘】

全聯福利中心【步行約 3 分鐘】

鮮友火鍋【步行約 20 分鐘】

★和平路百貨公司、賣場商圈

和平路遠東百貨(對面巧克力店)【CHOCO CHOCO手工巧克力店前】



愛買、寧記、特力屋、紐約客牛排

遠東百貨附近有……

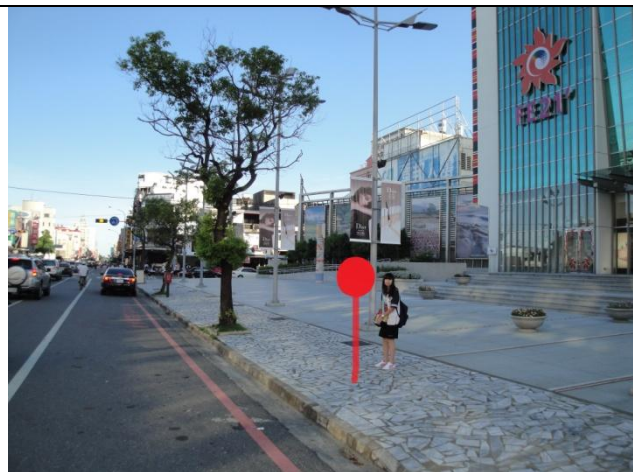
愛買【遠東百貨地下室一樓】

寧記【步行約 5 分鐘】

特力屋【步行約 5 分鐘】

紐約客牛排【步行約 7 分鐘】

和平路遠東百貨



愛買、寧記、特力屋、紐約客牛排

遠東百貨附近有……

愛買【遠東百貨地下室一樓】

寧記【步行約 5 分鐘】

特力屋【步行約 5 分鐘】

紐約客牛排【步行約 7 分鐘】

★市中心金三角生活補給圈

中正路麥當勞



花蓮醫院、85度C、爭鮮壽司、光南、燦坤、市中心商圈

中正路麥當勞附近有……

肯德基【步行約1分鐘】

花蓮醫院【步行約2分鐘】

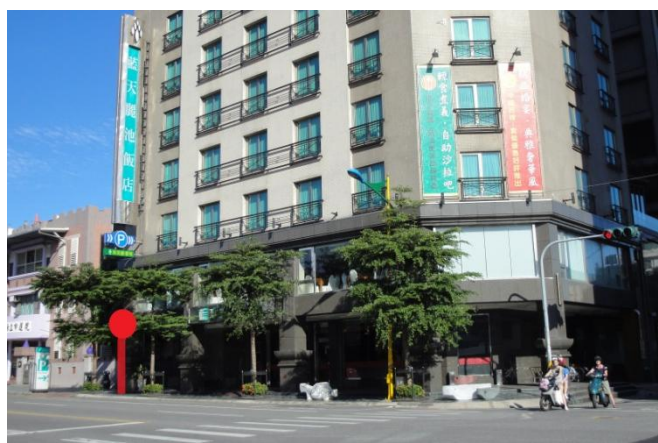
85度C、爭鮮壽司【步行約2分鐘】

大禹街服飾商圈【步行約2分鐘】

花蓮市中心商圈【步行約3分鐘】

燦坤、星巴克、光南【步行約3分鐘】

中正路藍天麗池飯店



公正包子、統帥飯店、星巴克、鵝肉先生、泥巴咖啡、AT髮廊

中正路藍天麗池飯店附近有……

統帥飯店【步行約2分鐘】

公正包子【步行約3分鐘】

鵝肉先生【步行約3分鐘】

泥巴咖啡、AT髮廊【步行約3分鐘】

★國聯路休閒娛樂圈

國聯五路大魯閣打擊場



好樂迪 KTV、花蓮電影院、太監雞餐廳、太鼓火鍋

國聯五路大魯閣打擊場附近有……

好樂迪 KTV【步行約 1 分鐘】

花蓮電影院【步行約 1 分鐘】

太監雞餐廳【步行約 7 分鐘】

太鼓火鍋【步行約 10 分鐘】

國聯五路花蓮電影城



好樂迪 KTV、大魯閣打擊場、太監雞餐廳、太鼓火鍋

國聯五路花蓮電影院附近有……

好樂迪 KTV【步行約 1 分鐘】

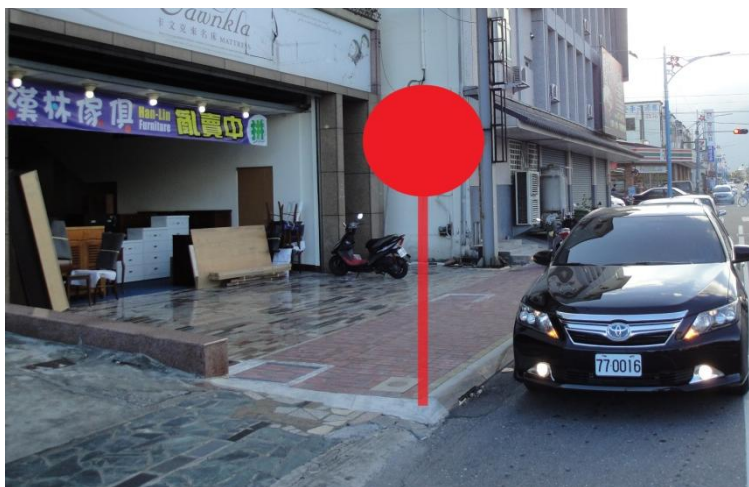
大魯閣打擊場【步行約 1 分鐘】

太監雞餐廳【步行約 7 分鐘】

太鼓火鍋【步行約 10 分鐘】

★自強夜市觀光商圈

自強夜市(漢林傢俱前)



自強夜市

自強夜市裡有……

北港春捲

蔣家花蓮氏官財板

第一家烤肉串

安記創意香腸&關東煮

李記廣東粥

自強夜市(漢林傢俱對面)



自強夜市

自強夜市裡有……

老夫子牛排

馬記火鍋

吉立現打果汁

牛B葫蘆王

★南濱公園觀光商圈

和平路南濱公園公車站牌【往市區、花蓮火車站方向】



南濱夜市、重慶市場

南濱公園附近景點：

南濱夜市【步行約 2 分鐘】

重慶市場【步行約 2 分鐘】

和平路南濱公園公車站牌【往東華大學方向】



南濱夜市、重慶市場

南濱公園附近景點：

南濱夜市【步行約 2 分鐘】

重慶市場【步行約 2 分鐘】

和平路、重慶路口(重慶市場)信義國小校門口



重慶市場、石藝大街、全聯福利中心

重慶國小附近景點：

重慶市場【步行約 1 分鐘】

★商校街口生活圈

中山路、商校街口(摩斯漢堡對面)【貴夫人服飾前】



康是美、摩斯漢堡、花蓮市農會、麥當勞、政大書城

中山路、商校街口附近有……

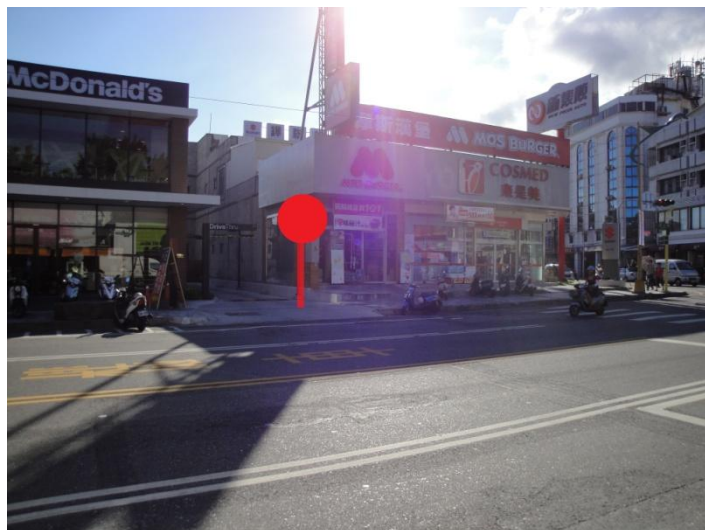
康是美【步行約 1 分鐘】

摩斯漢堡【步行約 1 分鐘】

花蓮市農會【步行約 1 分鐘】

政大書城【步行約 1 分鐘】

中山路摩斯漢堡



85 度 C、米卡多牛排館、王記茶舖、可利亞餐廳、韓舍

中山路摩斯漢堡附近有……

85 度 C【步行約 1 分鐘】

米卡多牛排館【步行約 3 分鐘】

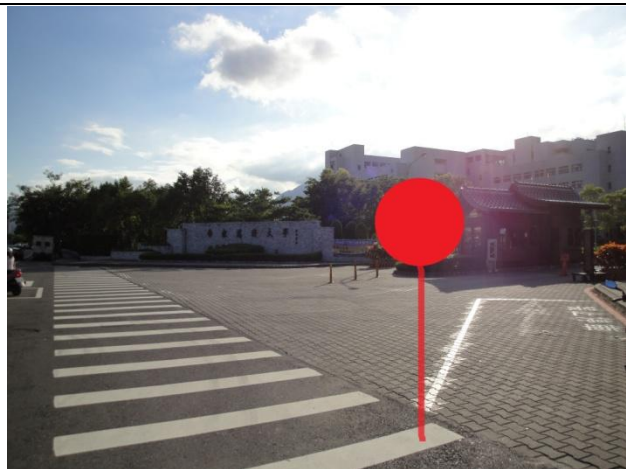
王記茶舖【步行約 3 分鐘】

可利亞餐廳【步行約 5 分鐘】

韓舍【步行約 10 分鐘】

★慈濟大學生活圈

慈濟大學校門口



慈濟醫院、花蓮體育館、花蓮棒球場

慈濟大學附近有……

慈濟醫院【步行約 1 分鐘】

花蓮體育館【步行約 10 分鐘】

花蓮棒球場【步行約 10 分鐘】

※A 班「慈濟大學校門口」為延伸路段，係交通接駁車路線循環折返端，接駁車發車端調度以**花蓮車站後站大客車臨停處**為準。

A 班路線循環折返端

慈濟大學對面消防隊



慈濟醫院、花蓮體育館、花蓮棒球場

慈濟大學對面消防隊附近有……

慈濟醫院【步行約 1 分鐘】

花蓮體育館【步行約 10 分鐘】

花蓮棒球場【步行約 10 分鐘】

往東華大學出發端

花蓮後火車站(大客車臨停處)



往東華大學發車時刻：

開車時刻	行駛日	開車時刻	行駛日
09:35	每日(含週六、日)行駛	12:00	逢週五、六、日、一
13:10	每日(含週六、日)行駛	13:40	逢週五、六、日
15:20	每日(含週六、日)行駛	16:20	逢週五、六、日
17:20	每日(含週六、日)行駛	18:05	逢週五、六、日
19:20	每日(含週六、日)行駛	20:20	逢週五、六、日
21:20	每日(含週六、日)行駛		

往花蓮火車站出發端

東華大學圖書館



往花蓮火車站發車時刻：

開車時刻	行駛日	開車時刻	行駛日
12:15	每日(含週六、日)行駛	13:00	逢週五、六、日
14:20	每日(含週六、日)行駛	15:00	逢週五、六、日
16:30	每日(含週六、日)行駛	17:05	逢週五、六、日
18:15	每日(含週六、日)行駛	19:25	逢週五、六、日
20:10	每日(含週六、日)行駛	21:10	逢週五、六、日
22:00	每日(含週六、日)行駛		

東華大學市區交通接駁車會員乘車證介紹

 <p>000001</p> <p>國立東華大學 接駁車會員證 National Dong Hwa University</p> <p>Name: _____</p> <p>Student No.: _____</p> <p>Institute Department: _____</p> <p>會員級別：30日會員</p> <p>使用期限： / / ~ / /</p>	<p>注意事項：</p> <p>(一)欲申請加入學期會員者，101.9.17(一)~101.10.14(日)止，週一至週四 17:30~20:30、週五至週日12:30~20:30於圖書館大廳內交通接駁車服務窗口辦理。</p> <p>(二)平日申請加入30日會員、一日會員者，乘車前向隨車工讀生繳交會員費，辦理乘車證，即可成為會員資格。</p> <p>(三)因故需取消劃位者，請於乘車日前一日晚間23:59前完成取消劃位手續。</p> <p>(四)凡劃位保留座位者，務必於該班車開車前一分鐘登車完畢，爽約2次者，暫停劃位權利30日。</p> <p>(五)申辦交通接駁車會員使用生效後，非責任歸屬校方之故導致接駁車停駛者，不得依任何形式、理由要求退還會員費。</p> <p>(六)會員劃位權利案例說明： 【學期會員】乘車日為10/1，劃位權限即9/24午夜0:00起至9/30晚間23:59止。 【30日會員】乘車日為10/1，劃位權限即9/28午夜0:00起至9/30晚間23:59止。 【一日會員】10/1市區接駁車A6班次受理劃位時，學期會員及30日會員已劃滿座位，則當車次不再開放辦理一日會員服務，僅劃位者爽約未搭乘得以排隊順序，候補成為一日會員上車。</p>
 <p>000001</p> <p>國立東華大學 接駁車會員證 National Dong Hwa University</p> <p>Name: _____</p> <p>Student No.: _____</p> <p>Institute Department: _____</p> <p>會員級別：當日會員</p> <p>使用期限：限 / / 日止</p>	<p>注意事項：</p> <p>(一)欲申請加入學期會員者，101.9.17(一)~101.10.14(日)止，週一至週四 17:30~20:30、週五至週日12:30~20:30於圖書館大廳內交通接駁車服務窗口辦理。</p> <p>(二)平日申請加入30日會員、一日會員者，乘車前向隨車工讀生繳交會員費，辦理乘車證，即可成為會員資格。</p> <p>(三)因故需取消劃位者，請於乘車日前一日晚間23:59前完成取消劃位手續。</p> <p>(四)凡劃位保留座位者，務必於該班車開車前一分鐘登車完畢，爽約2次者，暫停劃位權利30日。</p> <p>(五)申辦交通接駁車會員使用生效後，非責任歸屬校方之故導致接駁車停駛者，不得依任何形式、理由要求退還會員費。</p> <p>(六)會員劃位權利案例說明： 【學期會員】乘車日為10/1，劃位權限即9/24午夜0:00起至9/30晚間23:59止。 【30日會員】乘車日為10/1，劃位權限即9/28午夜0:00起至9/30晚間23:59止。 【一日會員】10/1市區接駁車A6班次受理劃位時，學期會員及30日會員已劃滿座位，則當車次不再開放辦理一日會員服務，僅劃位者爽約未搭乘得以排隊順序，候補成為一日會員上車。</p>
 <p>000001</p> <p>國立東華大學 接駁車會員證 National Dong Hwa University</p> <p>Name: _____</p> <p>Student No.: _____</p> <p>Institute Department: _____</p> <p>會員級別：學期會員</p> <p>使用期限： / / ~ / /</p>	<p>注意事項：</p> <p>(一)欲申請加入學期會員者，101.9.17(一)~101.10.14(日)止，週一至週四 17:30~20:30、週五至週日12:30~20:30於圖書館大廳內交通接駁車服務窗口辦理。</p> <p>(二)平日申請加入30日會員、一日會員者，乘車前向隨車工讀生繳交會員費，辦理乘車證，即可成為會員資格。</p> <p>(三)因故需取消劃位者，請於乘車日前一日晚間23:59前完成取消劃位手續。</p> <p>(四)凡劃位保留座位者，務必於該班車開車前一分鐘登車完畢，爽約2次者，暫停劃位權利30日。</p> <p>(五)申辦交通接駁車會員使用生效後，非責任歸屬校方之故導致接駁車停駛者，不得依任何形式、理由要求退還會員費。</p> <p>(六)會員劃位權利案例說明： 【學期會員】乘車日為10/1，劃位權限即9/24午夜0:00起至9/30晚間23:59止。 【30日會員】乘車日為10/1，劃位權限即9/28午夜0:00起至9/30晚間23:59止。 【一日會員】10/1市區接駁車A6班次受理劃位時，學期會員及30日會員已劃滿座位，則當車次不再開放辦理一日會員服務，僅劃位者爽約未搭乘得以排隊順序，候補成為一日會員上車。</p>

★學期會員(淺藍色)

學期會員費用：500 元

會員權利：乘車日前 7 天至前 1 天晚間 23:59 分前，預先享有劃位權利，得以優先上車。當學期可無限搭乘。

劃位系統尚未建置完成，本處將於建置完成後另行公告。

★30 日會員(橘色)

30 日會員費用：200 元

會員權利：乘車日前 3 天至前 1 天晚間 23:59 分前，預先享有劃位權利，得以優先上車。30 日有效期間內無限搭乘。

劃位系統尚未建置完成，本處將於建置完成後另行公告。

★當日會員(深藍色)

當日會員費用：50 元

會員權利：每日依運能限量配額，可在搭車前向車長辦理，不享有劃位權利，需排隊等候。單日得不限區間及次數搭乘。

東華大學市區交通接駁車

市區交通接駁車旅客服務聯絡方式

總務處事務組：黃先生 03-863-2320(上班時間)

車輛調度中心：詹同學 0919-546-604

聯絡信箱 E-MAIL: ndhubus@gmail.com

台灣鐵路局旅客服務聯絡方式

台鐵花蓮運務段：03-856-3064

台鐵花蓮火車站：03-835-5941

台鐵局客服電話：02-291-0096

※以上皆為付費電話

發行日期：2012年9月13日

發行單位：總務處事務組、東華交通社