

## 公務人員退休撫卹基金管理局 函

地址：台北市文山區試院路1號  
聯絡人：業務組各承辦人員  
聯絡電話：詳本局網站業務窗口  
電子信箱：@mail.fund.gov.tw  
傳真：(02)82367346~48

受文者：教育部人事處

發文日期：中華民國113年1月12日  
發文字號：台管業二字第1131769572A號  
密等及解密條件或保密期限：  
附件：如說明四 (1. pdf)

主旨：配合民國113年1月1日起全國軍公教人員待遇調整，修正  
公務人員退休撫卹基金費用繳納金額對照表（公教人  
員），敬請轉知所屬機關學校依修正後之繳費標準繳納基  
金費用，請查照。

說明：

- 一、依據公務人員退休資遣撫卹法第7條規定、公立學校教職員退休資遣撫卹條例第8條規定，及行政院113年1月4日院授人給字第11300000011號函辦理。
- 二、查公教人員按月繳納之退撫基金費用，現行係依本俸加1倍百分之15之費率繳納。茲以行政院業以前開函公布113年1月1日起之待遇支給標準，本局爰修正旨揭對照表，請影印隨函附件或至本局網站（[www.fund.gov.tw](http://www.fund.gov.tw)之下載專區/基金繳納費用對照表，或最新消息）下載使用，另提供各俸（薪）點之繳納差額對照表，請卓參。
- 三、請於113年1月15日起，執行「基金繳納作業系統」版本更新作業（系統更新成功後即依修正後繳費標準繳納退撫基金費用，將無法依調薪前對照表繳納），另作業月份113年

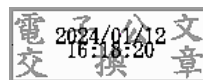


1月份之基金費用業依待遇調整前之標準繳費者，請於次一月份（作業月份113年2月份）執行「基金繳納作業系統」補繳調薪差額功能。

四、檢附「公務人員退休撫卹基金繳納金額對照表及差額對照表（公教人員）」各1份，有關本局服務電話表及更新操作說明，請至本局網站最新消息自行下載使用。

正本：中央暨地方各主管機關人事機構（均含附件）

副本：銓敘部、教育部、行政院人事行政總處（均含附件）



裝



訂



線

公務人員退休撫卹基金繳納金額對照表（公教人員） 113.01.01生效

公務人員 俸（薪）點	警察、教育人 員俸（薪）點	俸 額	基金費用提撥總額 (俸額×2×15%)	個人自繳部分 (總額×35%)	政府撥繳部分 (總額×65%)
800	770	61,660	18,498	6,474	12,024
790	740	58,480	17,544	6,140	11,404
780	710	57,740	17,322	6,063	11,259
750	680	55,510	16,653	5,829	10,824
730	650	54,020	16,206	5,672	10,534
710	625	52,540	15,762	5,517	10,245
690	600	51,050	15,315	5,360	9,955
670	575	49,570	14,871	5,205	9,666
650	550	48,080	14,424	5,048	9,376
630	525	46,590	13,977	4,892	9,085
610	500	45,110	13,533	4,737	8,796
590	475	43,620	13,086	4,580	8,506
550	450	40,650	12,195	4,268	7,927
535	430	39,540	11,862	4,152	7,710
520	410	38,420	11,526	4,034	7,492
505	390	37,310	11,193	3,918	7,275
490	370	36,190	10,857	3,800	7,057
475	350	35,080	10,524	3,683	6,841
460	330	33,960	10,188	3,566	6,622
445	310	32,850	9,855	3,449	6,406
430	290	31,730	9,519	3,332	6,187
415	275	30,620	9,186	3,215	5,971
400	260	29,500	8,850	3,098	5,752
385	245	28,390	8,517	2,981	5,536
370	230	27,280	8,184	2,864	5,320
360	220	26,530	7,959	2,786	5,173
350	210	25,790	7,737	2,708	5,029
340	200	25,050	7,515	2,630	4,885
330	190	24,300	7,290	2,552	4,738
320	180	23,560	7,068	2,474	4,594
310	170	22,820	6,846	2,396	4,450
300	160	22,070	6,621	2,317	4,304
290	150	21,330	6,399	2,240	4,159
280	140	20,590	6,177	2,162	4,015
270	130	19,850	5,955	2,084	3,871
260	120	19,100	5,730	2,006	3,724
250	110	18,360	5,508	1,928	3,580
240	100	17,620	5,286	1,850	3,436
230	90	16,870	5,061	1,771	3,290
220		16,130	4,839	1,694	3,145
210		15,610	4,683	1,639	3,044
200		15,080	4,524	1,583	2,941
190		14,560	4,368	1,529	2,839
180		14,030	4,209	1,473	2,736
170		13,510	4,053	1,419	2,634
160		12,980	3,894	1,363	2,531
155		12,960	3,888	1,361	2,527
150		12,540	3,762	1,317	2,445
145		12,130	3,639	1,274	2,365
140		11,710	3,513	1,230	2,283

註：1. 本表係依113年1月1日生效之全國軍公教人員待遇支給標準訂定  
 2. 基金提撥總額=俸額×2×15%(四捨五入)  
 3. 個人自繳部份=基金提撥總額×35%(四捨五入)  
 4. 政府撥繳部份=基金提撥總額-個人自繳部份

公務人員退休撫卹基金繳納差額對照表（公教人員） 113.01.01生效

公務人員 俸（薪）點	警察、教育人 員俸（薪）點	俸 額	基金費用提撥總額 差額	個人自繳部分 差額	政府撥繳部分 差額
800	770	61,660	723	253	470
790	740	58,480	687	240	447
780	710	57,740	678	238	440
750	680	55,510	654	229	425
730	650	54,020	633	221	412
710	625	52,540	618	217	401
690	600	51,050	600	210	390
670	575	49,570	585	205	380
650	550	48,080	567	198	369
630	525	46,590	546	191	355
610	500	45,110	531	186	345
590	475	43,620	513	179	334
550	450	40,650	480	168	312
535	430	39,540	468	164	304
520	410	38,420	453	158	295
505	390	37,310	441	155	286
490	370	36,190	426	149	277
475	350	35,080	414	144	270
460	330	33,960	399	140	259
445	310	32,850	387	135	252
430	290	31,730	372	131	241
415	275	30,620	360	126	234
400	260	29,500	348	122	226
385	245	28,390	336	118	218
370	230	27,280	324	113	211
360	220	26,530	312	110	202
350	210	25,790	306	107	199
340	200	25,050	297	104	193
330	190	24,300	285	100	185
320	180	23,560	279	98	181
310	170	22,820	270	94	176
300	160	22,070	261	91	170
290	150	21,330	252	89	163
280	140	20,590	243	85	158
270	130	19,850	237	83	154
260	120	19,100	225	79	146
250	110	18,360	219	77	142
240	100	17,620	210	73	137
230	90	16,870	198	69	129
220		16,130	192	68	124
210		15,610	186	65	121
200		15,080	180	63	117
190		14,560	174	61	113
180		14,030	165	58	107
170		13,510	162	57	105
160		12,980	153	54	99
155		12,960	153	54	99
150		12,540	147	52	95
145		12,130	144	51	93
140		11,710	138	49	89

註：本表係計算113年1月1日生效調薪前後之應繳公務人員退休撫卹基金差額。

## 公務人員退休撫卹基金管理局 函

地址：臺北市文山區試院路1號  
聯絡人：詳見公教個人專戶制專區  
聯絡電話：詳見公教個人專戶制專區  
電子信箱：savings@mail.fund.gov.tw  
傳真：(02)8236-7531、8236-7532

受文者：教育部人事處

發文日期：中華民國113年1月12日

發文字號：台管儲一字第1131769571號

密等及解密條件或保密期限：


附件：如說明五（公教人員個人專戶制退撫儲金繳納金額對照表及差額.pdf）（1.pdf、2.pdf）

主旨：配合民國113年1月1日起全國公教人員待遇調整，修正公教人員個人專戶制退撫儲金繳納金額對照表，敬請轉知所屬機關學校依修正後之繳費標準繳納儲金費用，請查照。


說明：

- 一、依據公務人員個人專戶制退休資遣撫卹法及公立學校教職員個人專戶制退休資遣撫卹條例第9條規定，及行政院113年1月4日院授人給字第11300000011號函辦理。
- 二、查公教人員按月繳納之退撫儲金費用，係依本俸 $\times 2 \times 15\%$ 之提撥費率繳納，另自願增加提繳者，係依本俸 $\times 2 \times 5.25\%$ 為上限。茲以行政院業以前開函公布113年1月1日起之待遇支給標準，本局爰修正旨揭對照表，請影印隨函附件或至本局網站（[www.fund.gov.tw](http://www.fund.gov.tw)之公教個人專戶制專區/儲金系統及表單下載/儲金繳納費用對照表，或最新消息）下載使用，另提供各俸（薪）點之繳納差額對照表，請卓參。





三、請於113年1月15日起，執行「儲金繳納作業系統」版本更新作業（系統更新成功後即依修正後繳費標準繳納退撫儲金費用，將無法依調薪前對照表繳納），另作業月份113年1月之儲金費用業依待遇調整前之標準繳繳費者，請於次一月份（作業月份113年2月）執行「儲金繳納作業系統」補繳調薪差額功能。

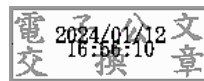


四、另「儲金繳納作業系統」版本更新後，自願增加提繳上限將隨之調整。申請自願增加提繳者，可填具「公教人員個人專戶制自願增加提繳退撫儲金費用申請書」，以利各機關學校操作人員於系統中新增或修改每月自願增加提繳費用。

五、檢附「公教人員個人專戶制退撫儲金繳納金額對照表及差額對照表」各1份，有關「個人專戶制退撫儲金服務電話一覽表」及「儲金繳納作業系統調薪作業更新版本操作說明」，請至本局網站公教個人專戶制專區或最新消息自行下載使用。

正本：中央及地方各主管機關人事機構（均含附件）

副本：銓敘部、教育部、行政院人事行政總處（均含附件）



公教人員個人專戶制退撫儲金繳納差額對照表

113.01.01生效

公務人員 俸(薪)點	警察、教育人 員俸(薪)點	俸額	儲金費用撥繳總額 差額	個人提繳部份 差額	政府提撥部份 差額	增加提繳上限 差額
800	770	61,660	723	253	470	253
790	740	58,480	687	240	447	240
780	710	57,740	678	238	440	238
750	680	55,510	654	229	425	229
730	650	54,020	633	221	412	221
710	625	52,540	618	217	401	217
690	600	51,050	600	210	390	210
670	575	49,570	585	205	380	205
650	550	48,080	567	198	369	198
630	525	46,590	546	191	355	191
610	500	45,110	531	186	345	186
590	475	43,620	513	179	334	179
550	450	40,650	480	168	312	168
535	430	39,540	468	164	304	164
520	410	38,420	453	158	295	158
505	390	37,310	441	155	286	155
490	370	36,190	426	149	277	149
475	350	35,080	414	144	270	144
460	330	33,960	399	140	259	140
445	310	32,850	387	135	252	135
430	290	31,730	372	131	241	131
415	275	30,620	360	126	234	126
400	260	29,500	348	122	226	122
385	245	28,390	336	118	218	118
370	230	27,280	324	113	211	113
360	220	26,530	312	110	202	110
350	210	25,790	306	107	199	107
340	200	25,050	297	104	193	104
330	190	24,300	285	100	185	100
320	180	23,560	279	98	181	98
310	170	22,820	270	94	176	94
300	160	22,070	261	91	170	91
290	150	21,330	252	89	163	89
280	140	20,590	243	85	158	85
270	130	19,850	237	83	154	83
260	120	19,100	225	79	146	79
250	110	18,360	219	77	142	77
240	100	17,620	210	73	137	73
230	90	16,870	198	69	129	69
220		16,130	192	68	124	68
210		15,610	186	65	121	65
200		15,080	180	63	117	63
190		14,560	174	61	113	61
180		14,030	165	58	107	58
170		13,510	162	57	105	57
160		12,980	153	54	99	54
155		12,960	153	54	99	54
150		12,540	147	52	95	52
145		12,130	144	51	93	51
140		11,710	138	49	89	49

註：本表係計算113年1月1日生效調薪前後之應繳公務人員退休撫卹基金差額。

公教人員個人專戶制退撫儲金繳納金額對照表

113.01.01生效

公務人員 俸(薪)點	警察、教育人員 俸(薪)點	俸額	儲金費用撥繳總額 (俸額×2×15%)	個人提繳部份 (總額×35%)	政府提撥部份 (總額×65%)	增加提繳上限 (俸額×2×5.25%)
800	770	61,660	18,498	6,474	12,024	6,474
790	740	58,480	17,544	6,140	11,404	6,140
780	710	57,740	17,322	6,063	11,259	6,063
750	680	55,510	16,653	5,829	10,824	5,829
730	650	54,020	16,206	5,672	10,534	5,672
710	625	52,540	15,762	5,517	10,245	5,517
690	600	51,050	15,315	5,360	9,955	5,360
670	575	49,570	14,871	5,205	9,666	5,205
650	550	48,080	14,424	5,048	9,376	5,048
630	525	46,590	13,977	4,892	9,085	4,892
610	500	45,110	13,533	4,737	8,796	4,737
590	475	43,620	13,086	4,580	8,506	4,580
550	450	40,650	12,195	4,268	7,927	4,268
535	430	39,540	11,862	4,152	7,710	4,152
520	410	38,420	11,526	4,034	7,492	4,034
505	390	37,310	11,193	3,918	7,275	3,918
490	370	36,190	10,857	3,800	7,057	3,800
475	350	35,080	10,524	3,683	6,841	3,683
460	330	33,960	10,188	3,566	6,622	3,566
445	310	32,850	9,855	3,449	6,406	3,449
430	290	31,730	9,519	3,332	6,187	3,332
415	275	30,620	9,186	3,215	5,971	3,215
400	260	29,500	8,850	3,098	5,752	3,098
385	245	28,390	8,517	2,981	5,536	2,981
370	230	27,280	8,184	2,864	5,320	2,864
360	220	26,530	7,959	2,786	5,173	2,786
350	210	25,790	7,737	2,708	5,029	2,708
340	200	25,050	7,515	2,630	4,885	2,630
330	190	24,300	7,290	2,552	4,738	2,552
320	180	23,560	7,068	2,474	4,594	2,474
310	170	22,820	6,846	2,396	4,450	2,396
300	160	22,070	6,621	2,317	4,304	2,317
290	150	21,330	6,399	2,240	4,159	2,240
280	140	20,590	6,177	2,162	4,015	2,162
270	130	19,850	5,955	2,084	3,871	2,084
260	120	19,100	5,730	2,006	3,724	2,006
250	110	18,360	5,508	1,928	3,580	1,928
240	100	17,620	5,286	1,850	3,436	1,850
230	90	16,870	5,061	1,771	3,290	1,771
220		16,130	4,839	1,694	3,145	1,694
210		15,610	4,683	1,639	3,044	1,639
200		15,080	4,524	1,583	2,941	1,583
190		14,560	4,368	1,529	2,839	1,529
180		14,030	4,209	1,473	2,736	1,473
170		13,510	4,053	1,419	2,634	1,419
160		12,980	3,894	1,363	2,531	1,363
155		12,960	3,888	1,361	2,527	1,361
150		12,540	3,762	1,317	2,445	1,317
145		12,130	3,639	1,274	2,365	1,274
140		11,710	3,513	1,230	2,283	1,230

- 註：1. 本表係依113年1月1日生效之全國軍公教人員待遇支給標準訂定  
 2. 儲金撥繳總額=俸額×2×15%(四捨五入)  
 3. 個人提繳部份=儲金撥繳總額×35%(四捨五入)  
 4. 政府提撥部份=儲金撥繳總額-個人提繳部份  
 5. 增加提繳上限=俸額×2×5.25%(四捨五入)