

# 新思維

---

# 新視野

---

# 新能力

從趨勢掌握競爭力

論壇

工作坊

微笑思塾

深度輔導

「  
論  
壇  
」



**適合對象** 歡迎所有對於企業創新創值議題有興趣的業界領導人、經理人免費報名參加。

**時 間** 1 : 30 – 5 : 00 PM

07/04 **五**

**新思維**

高雄國際會議中心 603 室

1

**鄭宜芳** 南仁湖育樂 | 副董事長

換個角度看見新市場，南仁湖打造文創通路



2

**陳龍木** 農友種苗 | 董事長

種下一顆良善種子，豐饒廣大土地民生



3

**黃彥達** Diplomat 外交官箱包 | 總經理

以理性的思維成就感性的品牌，看外交官如何乘勢造市



座談會主持人：智榮基金會 SBDC 陳柏憲 總監

08/22 **五**

**新視野**

台中中科管理局國際會議室

1

**葛望平** 歐萊德 | 董事長

以環境關懷為本，綠色美髮產品體現終極環保精神



2

**張駿極** 厚生市集 | 總經理

從科技人到農業人，張駿極以厚生市集圓永續農業的夢想



3

**賴春霖** 雷虎科技 | 董事長

沒有不變的市場，雷虎以核心能力邁入新領域，創造新價值



座談會主持人：智榮基金會 SBDC 陳柏憲 總監

10/17 五

新能力

台北

1

**黃鎮台** 中華職業棒球大聯盟 | 會長

新中華職棒證明老組織也可以有新作為，思維與決心是翻轉的關鍵



2

**黃強華** 霹靂國際 | 董事長

立足台灣放眼國際，看傳統技藝如何搖身一變，成為東方迪士尼



3

**劉麗珠** YouBike 微笑單車 | 發言人

沒有不可能，只有想不到，微笑小黃讓台北成為單車首都

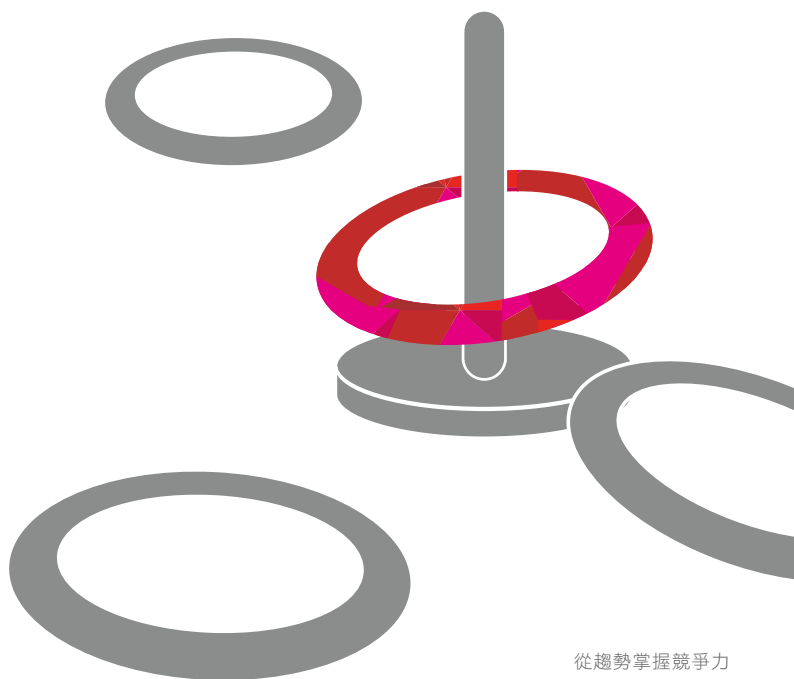
4

與談人

**施振榮** 智榮基金會 | 董事長



座談會主持人：智榮基金會 SBDC 陳柏憲 總監



# 「 工 作 坊 」



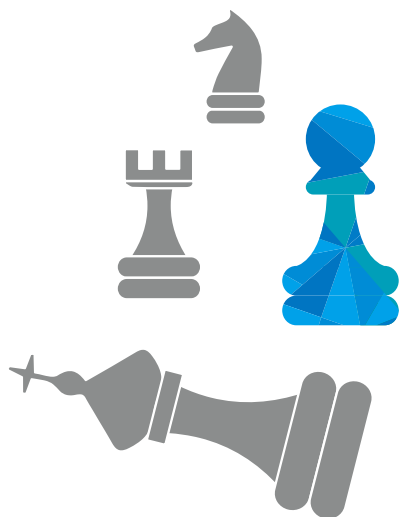
申請方式 請於網站下載申請表格，以 email 回傳。

## 區域場次表

地區	時間	主題
南區	7月	知、外
中區	6、7、8月	知、思、鏈
北區	7、8、9月	思、鏈、外

\_ 各工業區、公協會達 6 家符合資格之公司或企業可洽詢專人服務

\_ 確切時間、地點以活動網站公告為主 (<http://2014.sbdc.org.tw>)



\* 最新資訊以及報名表下載請至：<http://2014.sbdc.org.tw>

或請洽智榮基金會SBDC：胡小姐 Cathy 02-3518-3913 · 林小姐 May 02-3518-3952

## 工作坊主題



### 品牌企業管理

- \_ 品牌為何那麼重要？
- \_ 品牌如何管理？管理什麼？
- \_ 為何打造品牌是全員的責任？



### 企業成長新思維

- \_ 搞懂「做品牌」，不要盲目投資！
- \_ 什麼才是做品牌最應該重視的議題？
- \_ 洞燭先機，化被動為主動的品牌經營策略



### 企業競爭新視野

- \_ 企業的競爭態勢 / 戰場檢視
- \_ 動態競爭與趨勢下的策略方向討論



### 企業創值新能力

- \_ 從價值鏈思考企業的競爭力與核心能力
- \_ 最強也強不過最弱的一環，價值鏈如何整合、如何動起來？整體價值如何提升？

「  
微笑  
思塾  
」





**適合對象** 企業領導人（董事長 / 執行長 / 總經理），可借一名主管陪同參加。

**時 間** 1：30 – 5：00 PM

08/01 五

變動世界的生存之道

08/15 五

以簡馭繁，思考價值如何創造

08/29 五

變動之中不變的原則與心法

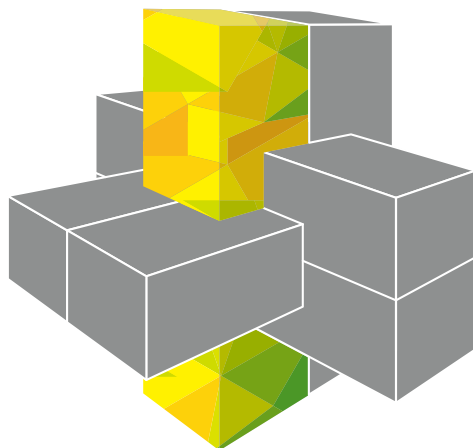
09/19 五

想通、認勢、順勢、造勢

**地 點** 台北市

**費 用** 由工業局台灣品牌永續基石計畫全額補助（免費）

- 申請限制**
1. 營運總部設於台灣，且無官方持股之企業
  2. 保證全程參與四次講塾以及提出指定作業（與每次主題相關）



## 申請流程

自網站下載申請表，即日起至 7/21 止回傳

書面資料確認

執行單位與申請之企業領導人進行訪談

7/25 前通知是否申請成功

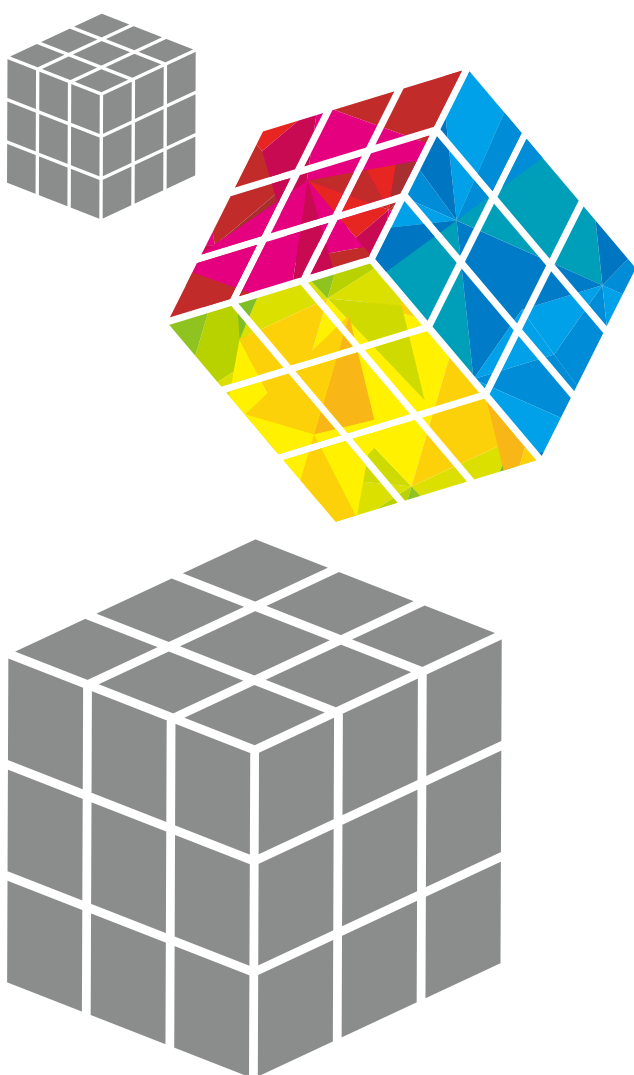
8/1 (五) 開塾

# 「深度輔導」



**申請限制** 營運總部設於台灣，且無官方持股之企業。

**費用** 執行單位（智榮基金會）將視企業需求之議題內容與規模，設計輔導案之規劃與總價，經審查會通過後，由工業局台灣品牌基石計畫補助總價之 50%，其餘費用由企業負擔。



## 提案流程

